

ABSCHLUSSPRÜFUNG IM GARTENBAU IN BAYERN

Fachrichtung FRIEDHOFSGÄRTNEREI

am 24.06.2015

Der Prüfungsausschuss Gärtner/Friedhofsgärtnerei
in Mittelfranken für die überregionale schriftliche
Abschlussprüfung „Friedhofsgärtnerei“ in Bayern

Platznummer

Name, Vorname:
(nur wenn keine Platznummer vergeben ist)

--

Prüfungsanweisung:

Kontrollieren Sie bitte Ihren Fragensatz auf Vollständigkeit.

Die Fragen können Sie in kurzen Sätzen bzw. soweit möglich, stichwortartig beantworten. Schreiben Sie bitte leserlich, sonst können richtige Antworten nicht bewertet werden. Es werden nur so viel Antworten gewertet wie gefragt sind. Die Bewertung erfolgt in der Reihenfolge der Antworten.

Als Hilfsmittel können Taschenrechner verwendet werden. Weitere Hilfsmittel sind nicht erlaubt.

Prüfungsfach: Pflanzenkenntnisse

Zahl der Prüfungsfragen: 8

Prüfungszeit: 30 Minuten

Prüfungskorrektur:

Prüfungsfach	mögliche Punkte	Erreichte Punkte/Note				Gesamtnote
		Erstkorrektor		Zweitkorrektor		
		Punkte	Note	Punkte	Note	
Pflanzen- kenntnisse	Pflanzen- bestimmung	80				
	schriftlich	96				

Punkt- und Notenschlüssel

96 - 87 = 1	86 - 76 = 2	75 - 61 = 3	60 - 44 = 4	43 - 25 = 5	24 - 0 = 6
80 - 73 = 1	72 - 63 = 2	62 - 51 = 3	50 - 37 = 4	36 - 21 = 5	20 - 0 = 6

Pflanzenkenntnisse

1. Neben das Grabmal werden gerne pyramidal – wachsende, niedrig bleibende Laub- und Nadelgehölze (< 1,50m) bzw. dekorative Stauden gepflanzt. Führen Sie je ein Beispiel mit vollständiger Gattung und Artbezeichnung auf!
- Gehölz: _____
- Stau­de: _____

2. Nachdem der Sommerflor auf den Gräbern unansehnlich geworden ist, möchten viele Grabbesitzer ihr Grab mit Pflanzen aus dem erfolgreichen Verkaufsprogramm „Herbstzauber“ verschönern.

Nennen Sie fünf Pflanzen, jeweils mit Gattungs- und Artnamen, die aufgrund ihres Blattschmuckes bei „Herbstzauber“ Verwendung finden!

- a) _____
- b) _____
- c) _____
- d) _____
- e) _____

Punktzahl		
möglich	Prüfer 1	Prüfer 2
(4x1,5)		
(5x2)		
16		

Pflanzenkenntnisse

3. Einige Kunden möchten Ihr Grab mit einer Wechselbepflanzung bepflanzen sowie mit Blumenschmuck verschönern lassen.
Gehen Sie auf diese Wünsche ein und benennen Sie zu folgenden Terminen eine Wechselbepflanzung und einen Blumenschmuck bestehend aus jeweils 3 verschiedenen Pflanzengattungen einschl. Artbezeichnung und deutschem Namen.

a) Frühjahrsbepflanzung

Gattung
Art
deutscher Name

aa) _____

ab) _____

ac) _____

b) Sommerbepflanzung – Ende Mai

Gattung
Art
deutscher Name

ba) _____

bb) _____

bc) _____

c) Herbstbepflanzung - Anfang Oktober

Gattung
Art
deutscher Name

ca) _____

cb) _____

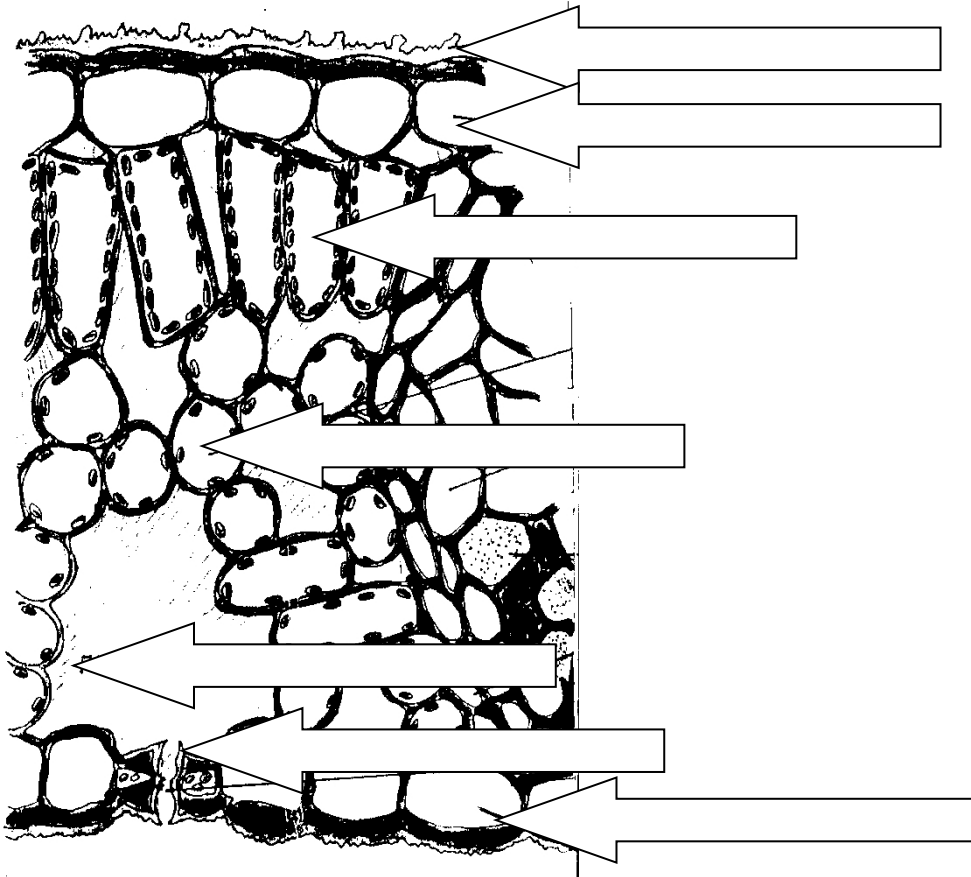
cc) _____

Punktzahl		
möglich	Prüfer 1	Prüfer 2
(3x9)		
27		

Pflanzenkenntnisse

4. Das Blatt gehört neben der Pflanzenwurzel und der Sprossachse zu den Grundorganen der Pflanze und ist für das Pflanzenwachstum von großer Bedeutung:

a) Beschriften Sie den inneren Aufbau des Laubblattes (7 Nennungen)



b) Nennen Sie 3 Blattmetamorphosen mit je 1 Pflanzenbeispiel

Blattmetamorphose	Pflanzenbeispiel

Punktzahl		
möglich	Prüfer 1	Prüfer 2
(7x1)		
10		

(6x 0,5)

Pflanzenkenntnisse

		Punktzahl		
		möglich	Prüfer 1	Prüfer 2
5.	<p>Bestimmte Pflanzen passen sich durch bestimmte Umwandlungen ihrer Organe an ihre Umgebung an. Nennen Sie fünf Metamorphosen mit je einem Beispiel!</p> <p>a) _____</p> <p>b) _____</p> <p>c) _____</p> <p>d) _____</p> <p>e) _____</p>	(10x 1)		
6.	<p>Eine Friedhofsgärtnerei benötigt an „Allerheiligen (KW 44)“ als zusätzlichen Grabschmuck Topfchrysanthenen einer marktgängigen 9-Wochensorte. Dazu werden bewurzelte Stecklinge eingekauft.</p> <p>a) In welcher Kalenderwoche (oder Datum) werden die Stecklinge getopft und von wann bis wann verdunkeln Sie die Kultur?</p> <p>Topftermin: _____</p> <p>Verdunklungszeitraum: _____</p> <p>b) Geben Sie die Gattungs- u. Artbezeichnung der Topfchrysanthe an!</p> <p>_____</p> <p>c) Nennen Sie zwei Topfchrysanthemensorten jeweils mit Blütenfarbe:</p> <p style="margin-left: 40px;">Sorte: Blütenfarbe:</p> <p>ca) _____</p> <p>cb) _____</p>	(5x2)		
		20		

Pflanzenkenntnisse

7. In einer Friedhofsgärtnerei sind Sie für die Kundenberatung eingesetzt und sollen für die Kultur der „stehenden Geranie“ ein Etikett mit einer Pflegeanleitung erstellen.

a) Füllen Sie folgende Vorlage aus!

aa) Botanischer Name: _____

ab) Familie: _____

ac) Standort: _____

ad) Temperatur: _____

ae) Düngung: _____

af) Gießen: _____

ag) Vermehrung: _____

b) Nennen Sie vier marktgängige „stehende“ Geranien-Sorten jeweils mit Blütenfarbe!

Sorte: Blütenfarbe:

ba) _____

bb) _____

bc) _____

bd) _____

Punktzahl		
möglich	Prüfer 1	Prüfer 2
(7x1)		
(4x2)		
15		

Pflanzenkenntnisse

8. Unsere Kulturpflanzen geben durch Transpiration Wasser in Form von Wasserdampf ab.

a) Welche Auswirkungen hat diese Wasserabgabe auf die Pflanze?
Nennen Sie zwei Auswirkungen!

aa) _____

ab) _____

b) Nennen Sie drei Faktoren, die die Transpiration beeinflussen!

ba) _____

bb) _____

bc) _____

c) Geben Sie drei praktische Maßnahmen an, wie Sie die Pflanze vor übermäßiger Transpiration schützen können!

ca) _____

cb) _____

cc) _____

Punktzahl		
möglich	Prüfer 1	Prüfer 2
(8x1)		
8		
96		

Datum: _____

Prüfer

Prüfer