



Qualifizierungsmaßnahmen 2019/2020

für landwirtschaftliche Unternehmerinnen und Unternehmer in Bayern

Lebensmittel

Betreuung

Tourismus

Erlebnis

Energie

Dienstleistungen

Dialog

Nachhaltigkeit

Bauernhof

Einkommen

Pferde

Arbeitsplätze

Lebenslanges Lernen



AKADEMIE
DIVERSIFIZIERUNG

Impressum

Herausgeber:

Bayerisches Staatsministerium für
Ernährung, Landwirtschaft und Forsten (StMELF)
Ludwigstraße 2, 80539 München
www.stmelf.bayern.de • www.landwirtschaft.bayern.de
E-Mail: info@stmelf.bayern.de



Dieser Code bringt Sie direkt zur
Internetseite www.diva.bayern.de

Stand:

August 2019

Redaktion und Gestaltung:

Staatliche Führungsakademie für Ernährung, Landwirtschaft und Forsten

Druck:

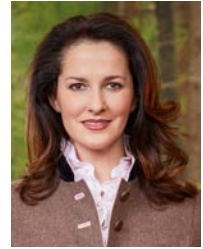
Bayerisches Staatsministerium für Ernährung, Landwirtschaft und Forsten

Bildnachweis:

Sabine Bibberger, AELF Ingolstadt (Titelbild, Seite 5 [1], 21), StMELF (Seite 1, Seite 39), FÜAk (Seite 5 [2,3]), Heidi Gieger (Seite 6), Thomas Janscheck (Seite 8), Bettina Heger, AELF Augsburg (Seite 15), Wolfgang Jargstorff – stock.adobe.com (Seite 42), Barbara Castren, FÜAk (Seite 44), Zeintl (Seite 45)

Der Inhalt wurde in Zusammenarbeit mit den Ämtern für Ernährung, Landwirtschaft und Forsten und der Landesanstalt für Landwirtschaft, Institut für Betriebswirtschaft und Agrarstruktur erstellt.

Liebe Bäuerinnen und Bauern,



in diesem Jahr feiern wir das zehnjährige Bestehen des Qualifizierungskonzepts. Über 3 000 Teilnehmerinnen und Teilnehmer nutzen jährlich unser Angebot zur fachlichen Weiterbildung. Die Seminare der Akademie für Diversifizierung sind eine Erfolgsgeschichte!

Es freut mich, dass wir dieses einzigartige Angebot in Bayern etablieren konnten. Mit unseren Qualifizierungen unterstützen wir Sie, Ihren neuen Betriebszweig aufzubauen und erfolgreich zu führen. Im Dialog mit Berufskolleginnen und Kollegen sowie der staatlichen Beratung an den Ämtern für Ernährung, Landwirtschaft und Forsten entstehen für Ihren Betrieb passgenaue und innovative Unternehmenskonzepte – ausgerichtet auf den Markt und an die Erwartungen der Gesellschaft.

Die wesentlichen Informationen und Erläuterungen zu unseren über 130 bayernweit angebotenen Qualifizierungen sind auf den folgenden Seiten aufgeführt. Ausführliche Informationen zu den Angeboten finden Sie online unter www.diva.bayern.de. Dort können Sie die Kurse auch direkt buchen. Für Fragen stehen Ihnen als Ansprechpartner vor Ort die staatlichen Beraterinnen und Berater an den Ämtern für Ernährung, Landwirtschaft und Forsten gerne zur Verfügung.

Ich wünsche Ihnen viel Erfolg für Ihre unternehmerischen Ideen und viel Kraft, um neue Wege zu gehen.

Michaela Kaniber

Bayerische Staatsministerin
für Ernährung, Landwirtschaft und Forsten

Inhaltsverzeichnis

Akademie für Diversifizierung – Erläuterungen	3
Unser Qualifizierungskonzept	4
Systematik der Bildungsangebote in Bayern	5
Seminare zum Einstieg in Einkommenskombinationen	6
Seminare zur Betriebszweigentwicklung mit Zertifikat	8
Urlaub auf dem Bauernhof	9
Direktvermarktung	10
Bauernhofgastronomie	11
Erlebnisbäuerin/Erlebnisbauer	12
Soziale Landwirtschaft	13
Hauswirtschaftliche Dienstleistungen	14
Interdisziplinäre Aufbauseminare	15
Fachspezifische Aufbauseminare	21
Urlaub auf dem Bauernhof	21
Direktvermarktung und Bäuerliche Gastronomie	24
Erlebnisorientierte Angebote	31
Programm Erlebnis Bauernhof	35
Hauswirtschaftliche Dienstleistungen	36
Referentin/Referent für Hauswirtschaft und Ernährung	39
Energie	42
Pferde	44
Soziale Landwirtschaft	45
Qualifizierungsmaßnahmen nach Regierungsbezirk und veranstaltenden Ämtern	48
Abkürzungsverzeichnis	56
Angebote der Ämter für Ernährung, Landwirtschaft und Forsten	57
Adressen der Ämter für Ernährung, Landwirtschaft und Forsten	58

Detaillierte Informationen zu den Seminaren finden Sie
auf der Homepage der ÄELF und unter www.diva.bayern.de

Akademie für Diversifizierung – Erläuterungen

Die Akademie für Diversifizierung bündelt das Angebot an Qualifizierungen für die bäuerlichen Familienbetriebe. Mit diesem Angebot unterstützen wir Sie, für Ihren Betrieb eine optimierte betriebsindividuelle Zukunftslösung im Bereich der Diversifizierung zu finden und Gewinnreserven auszuschöpfen.

Unser Qualifizierungskonzept wurde mit der Bayerischen Landesanstalt für Landwirtschaft entwickelt. Es ist modular aufgebaut. Eine ausführliche Beschreibung der Module der Grundlagen- und Aufbau Seminare sowie von unseren Infotagen finden Sie auf der Homepage der ÄELF und unter www.diva.bayern.de.

Sie können die Kurse nur online buchen unter www.diva.bayern.de.

In unseren Qualifizierungen

- informieren wir zielorientiert,
- leiten wir Sie an, die derzeitige Situation Ihres Familienbetriebs zu erfassen,
- begleiten wir Sie auf dem Weg, Entscheidungen für Ihren Betrieb zu treffen,
- möchten wir Ihr unternehmerisches Denken und Handeln stärken,
- ermöglichen wir es Ihnen, ein Unternehmenskonzept für Ihren eigenen Betrieb zu entwickeln.

Wir bieten Ihnen standardisierte Qualifizierungen an, denen ein festgelegter Lehrplan hinterlegt ist. Diese Maßnahmen schließen mit einem Zertifikat ab. Daneben greifen wir aktuelle Themen auf, die zur Weiterentwicklung Ihres Betriebszweigs wertvolle Informationen liefern.

In unseren Qualifizierungen informieren Sie neben ausgewählten Fachexperten unsere erfahrenen Berater/innen der Ämter für Ernährung, Landwirtschaft und Forsten. Durch den Austausch mit Ihren Berufskollegen/innen erhalten Sie weitere wertvolle Anregungen.

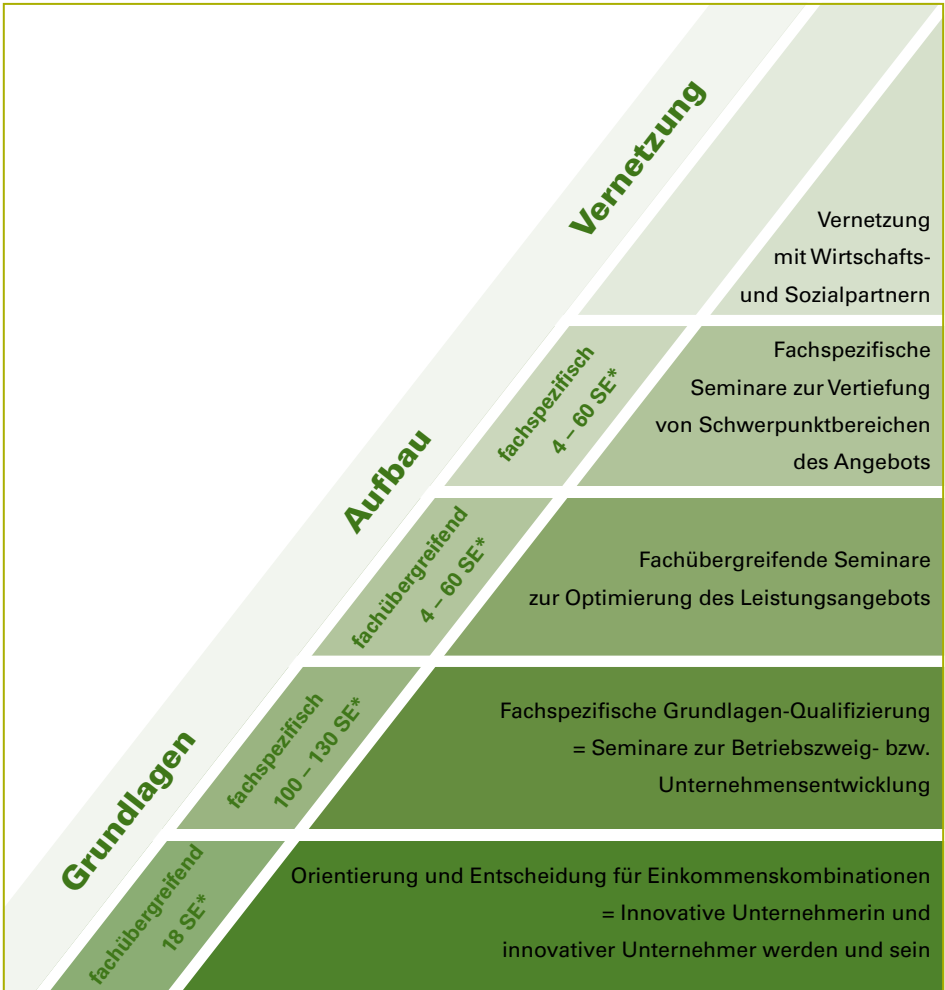
Die Umsetzung betriebsindividueller Lösungen wird durch Einzelberatungen durch unsere Berater/innen an den Ämtern und durch die Vernetzung der Anbieter/innen unterstützt.

Unser Qualifizierungskonzept

Grundlagenseminare	<p>Orientierung und Entscheidungsfindung Innovative Unternehmerin und innovativer Unternehmer werden und sein</p> <p>Als Neueinsteiger in hof- bzw. haushaltsnahe Einkommenskombinationen lernen Sie die verschiedenen Diversifizierungsmöglichkeiten kennen. Damit Sie letztlich eine sichere Entscheidung für Ihren Betrieb treffen können, werden Alternativen aufgezeigt, Vergleiche zum Mitteleinsatz und zu möglichen Einkommenseffekten dargestellt. Das Seminar bildet die Grundlage für den Besuch eines Seminars zur Betriebszweigentwicklung im gewählten Schwerpunkt.</p>
	<p>Fachspezifische Grundlagen-Qualifizierung Seminar zur Betriebszweigentwicklung/Unternehmensentwicklung</p> <p>Hier erfahren Sie, wie im gewählten Schwerpunktbereich eine Unternehmensalternative aufgebaut und sinnvoll bewirtschaftet wird. Schwerpunkte sind Urlaub auf dem Bauernhof, Direktvermarktung, Bauernhofgastronomie, Soziale Landwirtschaft, hauswirtschaftliche Dienstleistungen oder erlebnisorientierte Angebote. Dieses Seminar richtet sich auch an Anbieter, die bereits Erfahrungen haben und sich Grundlagenwissen für eine Neuausrichtung, z. B. bei einer Hofnachfolge, aneignen möchten. Auch die Qualifizierung zur Referentin für Hauswirtschaft und Ernährung ist eine fachspezifische Grundlagen-Qualifizierung.</p>
Aufbauseminare und Infoveranstaltungen	<p>Interdisziplinäre Seminare zur Optimierung des Leistungsangebots</p> <p>Als erfahrener Anbieter möchten Sie Ihr Leistungsangebot vertiefen und erweitern. In den Seminaren werden Ihnen mögliche Wege zur Optimierung des Angebots und der Qualität Ihrer Leistungen aufgezeigt. Dazu gehören unter anderem eine Verbesserung der Arbeitsabläufe, der zielgerichtete Einsatz von Personal und Finanzmitteln, Controlling sowie Kommunikation und Marketing.</p>
	<p>Fachspezifische Seminare und Infotage zum Wissens- und Informationstransfer und zur Vertiefung von Schwerpunktbereichen</p> <p>Die fachspezifischen Seminare und Infotage sowie Fachtagungen richten sich an Anbieter in den jeweiligen Schwerpunktbereichen. In den Seminaren werden Fachthemen behandelt, damit Sie Ihr Leistungsangebot vertiefen und erweitern können. Informationsveranstaltungen dienen dem Wissens- und Informationstransfer, zeigen neue Trends auf und sorgen für Erfahrungsaustausch auf allen Ebenen. Lehrfahrten ergänzen die Seminare fachlich.</p>

Detaillierte Informationen zu den Seminaren finden Sie auf der Homepage der ÄELF und unter www.diva.bayern.de

Systematik der Bildungsangebote in Bayern



Basis (vorhandene Potenziale)				
	Betrieb, Region	Arbeitswirtschaft	Finanzen	Bildung, Persönlichkeit

* SE = Seminareinheit; 1 SE entspricht 45 Minuten

Detaillierte Informationen zu den Seminaren finden Sie auf der Homepage der ÄELF und unter www.diva.bayern.de

Seminare zum Einstieg in Einkommenskombinationen



Unser Einstiegsseminar richtet sich an Landwirte, die eine Einkommenskombination aufbauen oder als Anbieter von Einkommenskombinationen ihren Standort vor einer Neuorientierung neu bestimmen möchten. So gewinnen Sie Sicherheit, die richtigen Entscheidungen zur Entwicklung eines neuen Betriebszweigs zu treffen.

Sie erhalten einen Überblick über die Diversifizierungsmöglichkeiten, lernen Möglichkeiten und Voraussetzungen für erfolgreiche Diversifizierung und rechtliche Grundlagen der Existenzgründung kennen. Sie führen für Ihren eigenen Betrieb eine Umfeld- und Unternehmensanalyse mit Stärken-Schwächen-

Profil durch. Wir unterstützen Sie bei der Strategieentwicklung für Ihren eigenen Betrieb und geben Planungshilfen.

Die erfolgreiche Teilnahme am Einstiegsseminar in Einkommenskombinationen „Innovative Unternehmerin und innovativer Unternehmer werden und sein“ ist Voraussetzung für die Teilnahme an den Seminaren zur Betriebsentwicklung im gewählten Schwerpunkt und für das Seminar „Gartenbäuerin“.

Innovative Unternehmerin und innovativer Unternehmer werden und sein

Veranstalter	Ort	Termin
AELF Rosenheim	Hotel zur Post Familie Albrecht-Stockner Dorfplatz 14 83101 Rohrdorf	02.10.2019 10.10.2019
AELF Ingolstadt	V-Heim Schweitenkirchen Leithöhe 1 85301 Schweitenkirchen	12.11.2019 19.11.2019
AELF Neumarkt i.d.OPf.	Ziegenhofcafé Deß Richthof 5 92342 Freystadt	26.11.2019 27.11.2019
AELF Kempten (Allgäu)	AELF Kempten (Allgäu) Adenauerring 97 87439 Kempten (Allgäu)	27.11.2019 04.12.2019
AELF Münchberg	GenussHof Pingold Lilling 4 91322 Gräfenberg	14.01.2020 15.01.2020

Dauer der Seminare 2 Tage / Kosten 30 EUR

Seminare zur Betriebszweigentwicklung mit Zertifikat



Sie möchten einen neuen Betriebszweig im Bereich Urlaub auf dem Bauernhof, Direktvermarktung, Bauernhofgastronomie, erlebnisorientierte Angebote, Soziale Landwirtschaft aufbauen bzw. sich selbstständig machen als Unternehmerin/Unternehmer für hauswirtschaftliche Dienstleistungen.

In diesen Seminaren erhalten Sie grundlegende Informationen, wie Sie mit dem neuen Betriebszweig eine Unternehmensalternative aufbauen und sinnvoll bewirtschaften. Unsere Seminare richten sich auch an Anbieter, die bereits Erfahrungen haben und ihren Betriebszweig optimieren oder sich z. B. im Rahmen der Hofnachfolge neu ausrichten wollen.

In allen Seminaren entwickeln Sie für Ihren Betrieb ein betriebsindividuelles Unternehmenskonzept oder ein Drehbuch.

Für unsere Zertifikatslehrgänge hat die Bayerische Landesanstalt für Landwirtschaft Lehrpläne entwickelt. Nach erfolgreicher Teilnahme erhalten Sie ein Zertifikat.

Urlaub auf dem Bauernhof

Sie haben sich als landwirtschaftliche Unternehmer/innen bzw. deren Hofnachfolger entschieden, den Betriebszweig Urlaub auf dem Bauernhof aufzubauen.

Im Seminar erkennen Sie Ihre Potenziale als Anbieter und finden individuelle Lösungen für Ihren Betrieb. Sie entwickeln und erproben ein Unternehmenskonzept für Urlaub auf dem Bauernhof. Eine an den Betrieb angepasste Strategie gewährleistet nachhaltige Leistungsfähigkeit, Zuverlässigkeit und Berechenbarkeit.

Dazu beschäftigen Sie sich im Seminar u. a. mit Trends zum Tourismus, zielgruppengerechter Angebotsentwicklung, Rechts- und Versicherungsfragen, Marketing und Werbung sowie Management und Controlling. Die Qualifizierung findet in der Regel in Zwei-Tages-Modulen statt.

Urlaub auf dem Bauernhof – Seminar zur Betriebszweigentwicklung

Veranstalter	Ort	Termin
AELF Rosenheim	Gasthof Hotel zur Post Dorfstraße 14 83101 Rohrdorf	15.10.2019 31.03.2020
AELF Kempten (Allgäu)	AELF Kempten (Allgäu) Adenauerring 97 87439 Kempten (Allgäu)	14.01.2020 05.05.2020

Dauer der Seminare 12 Tage / Kosten 300 EUR

Direktvermarktung

Als landwirtschaftliche Unternehmer/innen bzw. deren Hofnachfolger planen Sie in die Direktvermarktung einzusteigen. Im Seminar erkennen Sie Ihre Potenziale und suchen individuelle Lösungen für Ihren Betrieb. Sie entwickeln im jeweiligen Seminar ein Unternehmenskonzept und erproben es. Eine angepasste Strategie soll nachhaltige Leistungsfähigkeit, Zuverlässigkeit und Berechenbarkeit gewährleisten.

Dazu betrachten Sie die Ist-Situation sowie Trends und Potenziale für den jeweiligen Betriebszweig. Sie planen und bewerten die Unternehmensprozesse für ein optimales Betriebsmanagement sowie die Vor- und Nachteile der jeweiligen Vertriebswege. Daneben sind Gesprächsführung beim Verkauf und Umgang mit schwierigen Kunden sowie Marketing, Präsentation und Dekoration für den Hofladen Inhalte der Qualifizierung. Die Qualifizierungen finden in der Regel in Zwei-Tages-Modulen an verschiedenen Veranstaltungsorten in Bayern statt.

Infotag für das Seminar zur Betriebszweigentwicklung Direktvermarktung

Veranstalter	Ort	Termin
AELF Ingolstadt	Wieser Erlebnisbauernhof Enghausen 4 85419 Mauern	24.09.2019
AELF Ingolstadt	Ziegenhofcafé Deß Richthof 5 92342 Freystadt	31.03.2020

Dauer der Seminare 1 Tag / Kosten 0 EUR

Direktvermarktung – Seminar zur Betriebszweigentwicklung

Veranstalter	Ort	Termin
AELF Ingolstadt	Unterschiedliche Veranstaltungsorte in Bayern	12.11.2019 03.03.2020
AELF Ingolstadt	Unterschiedliche Veranstaltungsorte in Bayern	20.10.2020 02.03.2021

Dauer der Seminare 12 Tage / Kosten 300 EUR

Detaillierte Informationen zu den Seminaren finden Sie auf der Homepage der AELF und unter www.diva.bayern.de

Bauernhofgastronomie

Als landwirtschaftliche Unternehmer/innen bzw. deren Hofnachfolger planen Sie sich mit der Bauernhofgastronomie ein zweites Standbein aufzubauen. Im Seminar erkennen Sie Ihre Potenziale und suchen individuelle Lösungen für Ihren Betrieb. Sie entwickeln ein Unternehmenskonzept und erproben es. Eine angepasste Strategie soll nachhaltige Leistungsfähigkeit, Zuverlässigkeit und Berechenbarkeit gewährleisten.

Dazu betrachten Sie die Ist-Situation sowie Trends und Potenziale für den Betriebszweig. Sie planen die Unternehmensprozesse für ein optimales Betriebsmanagement. Sie befassen sich mit baulicher Gestaltung und Ausstattung, Rechts- und Versicherungsfragen, Wirtschaftlichkeit und Controlling, Marketing und Werbung, aber auch den Grundlagen im Service. Die Qualifizierungen finden in der Regel in Zwei-Tages-Modulen an verschiedenen Veranstaltungsorten in Bayern statt.

Infotag für das Seminar zur Betriebszweigentwicklung Bauernhofgastronomie

Veranstalter	Ort	Termin
AELF Deggendorf	Hammermühle	22.04.2020

Dauer des Seminars 1 Tag / Kosten 0 EUR

Bauernhofgastronomie – Seminar zur Betriebszweigentwicklung

Veranstalter	Ort	Termin
AELF Deggendorf	Unterschiedliche Veranstaltungsorte	21.09.2020 18.02.2021

Dauer des Seminars 13 Tage / Kosten 400 EUR

Erlebnisbäuerin/Erlebnisbauer

Das Seminar richtet sich an landwirtschaftliche Unternehmer/innen bzw. deren Hofnachfolger, die ihr für erlebnisorientierte Angebote geeignetes landwirtschaftliches Umfeld zur Einkommensgewinnung nutzen möchten. Die Teilnehmer/innen erkennen ihre Potenziale und auch Rahmenbedingungen für diesen Betriebszweig, entwickeln ein Unternehmens- und Angebotskonzept und erproben es.

Dazu beschäftigen Sie sich u. a. mit erlebnispädagogischen Grundlagen, der Entwicklung des Marktes für erlebnisorientierte Angebote, dem Management der Kundenbeziehung sowie einer sinnvollen Vertriebspolitik und Vernetzung. Lehrfahrten und ein betreuter Projekttag in der Umsetzungsphase ergänzen die Inhalte. Die Qualifizierung findet in der Regel in Zwei-Tages-Modulen an verschiedenen Veranstaltungsorten in Bayern statt.

Infotag für das Seminar zur Betriebszweigentwicklung Erlebnisbäuerin/Erlebnisbauer

Veranstalter	Ort	Termin
AELF Schwandorf	Regens-Wagner-Absberg Marktplatz 1 91720 Absberg	19.09.2019

Dauer des Seminars 1 Tag / Kosten 0 EUR

Erlebnisbäuerin/Erlebnisbauer – Seminar zur Betriebszweigentwicklung

Veranstalter	Ort	Termin
AELF Schwandorf	Unterschiedliche Veranstaltungsorte	08.01.2020 22.10.2020

Dauer des Seminars 16 Tage / Kosten 350 EUR

Detaillierte Informationen zu den Seminaren finden Sie auf der Homepage der ÄELF und unter www.diva.bayern.de

Als land- oder hauswirtschaftliche Unternehmerin und Unternehmer bzw. deren Hofnachfolger planen Sie in die Soziale Landwirtschaft einzusteigen. Im Seminar erkennen Sie Ihre Potenziale und suchen individuelle Lösungen für Ihren Betrieb. Sie entwickeln im Seminar ein betriebsindividuelles Unternehmenskonzept und erproben es.

Dazu beschäftigen sich die Teilnehmer u. a. mit den Angebotsformen und den Erwartungen und Bedürfnissen der unterschiedlichen Zielgruppen. Sie lernen Betriebe mit Sozialer Landwirtschaft kennen und erfahren Grundlegendes zu Finanzierung und Fördermöglichkeiten, zu baulichen und rechtlichen Voraussetzungen sowie dem Sozialrecht. Neben der Wirtschaftlichkeit wird auch ein Marketingkonzept für den Betrieb erstellt. Die Qualifizierungen finden in der Regel in Zwei-Tages-Modulen an verschiedenen Veranstaltungsorten in Bayern statt.

Infotag für das Seminar zur Betriebszweigentwicklung Soziale Landwirtschaft

Veranstalter	Ort	Termin
AELF Rosenheim	Wieser Erlebnisbauernhof Enghausen 4 85419 Mauern	17.10.2019

Dauer des Seminars 1 Tag / Kosten 0 EUR

Soziale Landwirtschaft – Seminar zur Betriebszweigentwicklung

Veranstalter	Ort	Termin
AELF Rosenheim	Unterschiedliche Veranstaltungsorte	22.01.2020 11.11.2020

Dauer des Seminars 10 Tage / Kosten 220 EUR

Detaillierte Informationen zu den Seminaren finden Sie auf der Homepage der AELF und unter www.diva.bayern.de

Hauswirtschaftliche Dienstleistungen

Die Qualifizierung befähigt hauswirtschaftliche Fachkräfte ein hauswirtschaftliches Dienstleistungsunternehmen professionell aufzubauen und zu führen. Die Teilnehmer/innen erkennen ihre Potenziale und entwickeln ein individuelles hauswirtschaftliches Unternehmens- und Angebotskonzept, mit dem sie auf dem Dienstleistungsmarkt erfolgreich werden können. Die erarbeiteten Unternehmensstrategien gewährleisten die nachhaltige Leistungsfähigkeit und Zuverlässigkeit des Unternehmens.

Dazu beschäftigen sich die Teilnehmer u. a. mit dem Dienstleistungsmarkt und seinen Rahmenbedingungen, Marketinginstrumenten, der Kommunikation mit dem Kunden und innerhalb des Unternehmens. Zum Abschluss präsentieren die Teilnehmer ihr eigenes Unternehmenskonzept.

Hauswirtschaftliche Dienstleistungen – Seminar zur Betriebszweigentwicklung

Veranstalter	Ort	Termin
AELF Regensburg	AELF Regensburg Lechstraße 50 93057 Regensburg	17.10.2019 27.03.2020

Dauer des Seminars 10 Tage / Kosten 200 EUR

Detaillierte Informationen zu den Seminaren finden Sie auf der Homepage der ÄELF und unter www.diva.bayern.de

Interdisziplinäre Aufbauseminare



Sie haben bereits Erfahrungen bei Einkommenskombinationen und wollen Ihr Leistungsangebot vertiefen und erweitern. An diesen Seminaren nehmen Sie gemeinsam mit Anbietern aus unterschiedlichen Einkommenskombinationen teil. Zusammen und im Austausch untereinander erarbeiten Sie Wege zur Optimierung des Angebots und zur Verbesserung der Qualität Ihrer Leistungen. Fachexperten unterstützen Sie dabei.

Dazu gehören unter anderem eine Optimierung der Arbeitsabläufe, der zielgerichtete Einsatz von Personal und Finanzmitteln, Controlling sowie Kommunikation und Marketing.

Die Seminarpalette reicht 2019/2020 wieder von etablierten Angeboten wie z. B. unserem Profigastgeber oder Landerlebnisreisen hin zu neuen Themen, die in diesem Jahr sich auf die Spurensuche für neue Wege in der Betriebsentwicklung machen, die Zukunft des Betriebes gestalten oder ihre Außenwirkung mit einem erfolgreichen Auftreten in der Öffentlichkeit optimieren wollen.

Zusammen mit der Agrarsozialen Gesellschaft greifen wir noch einmal ein Thema auf, das viele Betriebe bewegt. Es geht um die Hofnachfolge, um die richtige Kommunikation zwischen Jung und Alt und wie Sie rechtzeitig Weichen stellen für eine erfolgreiche Hofnachfolge.

Immer wieder ein wichtiges Thema sind unsere Bauseminare „Planen, Bauen, Gestalten“ und „Ideen entwickeln zur Nutzung vorhandener Bausubstanz“, in dem es um die sinnvolle Nutzung vorhandener Bausubstanz geht.

Eine Eintragung in das kostenlose Portal „Regionales Bayern“ wird ebenfalls wieder angeboten. Über 2 500 Anbieter sind inzwischen gelistet.

Besonders ans Herz möchten wir Ihnen unsere beiden Zertifikatslehrgänge legen, die mit einem gut durchdachten Lehrgangskonzept durchgeführt werden. Nach erfolgreicher Teilnahme erhalten Sie ein Zertifikat als „Profigastgeber“ oder für Ihre „Landerlebnisreisen“.

Detaillierte Informationen zu den Seminaren finden Sie auf der Homepage der ÄELF und unter www.diva.bayern.de

Zertifikatslehrgang Profi-Gastgeber – Profi-Dienstleister: Mit Qualität zum Erfolg!

Sie wollen Ihr Dienstleistungsangebot optimieren? In diesem Aufbauseminar lernen Sie die Grundlagen der Dienstleistungs- und Servicequalität kennen und reflektieren die Gäste- und Kundenerwartungen. Sie überdenken die Betriebs-, Marketing- und Kommunikationsabläufe in Ihrem Betrieb und verbessern sie unter Berücksichtigung wirtschaftlicher Aspekte. Sie lernen mit Reklamationen umzugehen und ein Beschwerdemanagement aufzubauen. Dabei steht die Kundenzufriedenheit im Mittelpunkt. Entlang der Servicekette im Betrieb werden die Abläufe analysiert, Qualitätsstandards festgelegt und Maßnahmen zur Verbesserung erarbeitet.

Sie erwerben den Abschluss „Qualitätscoach“ und erfüllen damit die Voraussetzung zur Zertifizierung „ServiceQualität Deutschland“. Der Lehrgang in Holzkirchen richtet sich schwerpunktmäßig an Anbieter/innen mit Urlaub auf dem Bauernhof, bei den anderen beiden werden die Serviceketten mit Beispielen aus allen Einkommenskombinationen hinterlegt.

Profi-Gastgeber – Profi-Dienstleister: Mit Qualität zum Erfolg in meiner Einkommenskombination!

Veranstalter	Ort	Termin
AELF Ingolstadt	Unterschiedliche Veranstaltungsorte	07.10.2019 20.01.2020
AELF Passau- Rotthalmünster	AELF Passau-Rotthalmünster Innstraße 71 94036 Passau	23.10.2019 30.01.2020
AELF Holzkirchen	AELF Holzkirchen Rudolf-Diesel-Ring 1a 83607 Holzkirchen	19.02.2020 25.03.2020

Dauer der Seminare 6 Tage / Kosten 180 EUR

Detaillierte Informationen zu den Seminaren finden Sie auf der Homepage der AELF und unter www.diva.bayern.de

Zertifikatslehrgang Landerlebnisreisen als profiliertes Angebot für den Busreiseveranstaltermarkt

Als landwirtschaftliche Unternehmer/innen mit Einkommenskombinationen wollen Sie Ihren Hof für Bus- und Reisegruppen öffnen und Landerlebnisse für Besuchergruppen professionell vermitteln. Sie wollen Ihr Wissen und Können über Ihren besonderen Betriebszweig an interessierte Besucher in Form von Führungen und Freizeitangeboten zielgruppengerecht und professionell weitergeben.

Dazu erfahren Sie z. B. Grundsätzliches zur Dramaturgie einer Führung, zum Busveranstaltermarkt, zu Management und Preisfindung und erarbeiten sich ein betriebsindividuelles Konzept.

Infotag für das Seminar Landerlebnisreisen als profiliertes Angebot für den Busreiseveranstaltermarkt

Veranstalter	Ort	Termin
AELF Abensberg	Biohof Kreitmair Notzenhausen 2 84104 Rudelzhausen	30.09.2019

Dauer des Seminars 1 Tag / Kosten 0 EUR

Landerlebnisreisen als profiliertes Angebot für den Busreiseveranstaltermarkt

Veranstalter	Ort	Termin
AELF Abensberg	Unterschiedliche Veranstaltungsorte in Bayern	20.01.2020 24.03.2020

Dauer des Seminars 8 Tage / Kosten 300 EUR

Planen, Bauen, Gestalten für landwirtschaftliche Betriebe

Sie möchten die bestehende Bausubstanz Ihres landwirtschaftlichen Betriebs sinnvoll nutzen? In diesem Seminar erhalten Sie einen Überblick über Möglichkeiten, vorhandene Gebäude oder Gebäudeteile sinnvoll umzunutzen. Dabei werden gelungene Umbaumaßnahmen aus verschiedenen Einkommensalternativen aufgezeigt und baurechtliche Informationen gegeben.

Veranstalter	Ort	Termin
AELF Rosenheim	Hotel zur Post Familie Albrecht-Stocker Dorfplatz 14 83101 Rohrdorf	13.11.2019
		14.11.2019

Dauer des Seminars 2 Tage / Kosten 90 EUR

Ideen entwickeln zur Nutzung vorhandener Bausubstanz

Veranstalter	Ort	Termin
AELF Münchberg	Hofcafe Mohnbiene An der Lache 6 96145 Gemünda	10.03.2020

Dauer des Seminars 1 Tag / Kosten 25 EUR

Regionales Bayern – das Regionalportal effektiv nutzen

Veranstalter	Ort	Termin
AELF Weilheim i.OB	AELF Weilheim i.OB Krumpperstraße 18 – 20 82362 Weilheim i.OB	12.11.2019
AELF Landau a.d.Isar	VHS Landau a.d.Isar (EDV-Raum) Ludwigstraße 25 94405 Landau a.d.Isar	21.01.2020

Dauer der Seminare 1 Tag / Kosten 0 EUR

Detaillierte Informationen zu den Seminaren finden Sie auf der Homepage der AELF und unter www.diva.bayern.de

Betriebsentwicklung

Sie möchten Ihren Betrieb durchleuchten und neue Wege gehen. Sie erhalten neue Impulse zur Entwicklung und zur Öffentlichkeitsarbeit Ihres Betriebes.

Neu Spurensuche für neue Wege in der Betriebsentwicklung

Veranstalter	Ort	Termin
AELF Schweinfurt	Steigerwaldhof Krafft Hombeer 18 91480 Markt Taschendorf	02.12.2019
Dauer des Seminars 1 Tag / Kosten 25 EUR		

Neu Mit Strategie ans Werk

Veranstalter	Ort	Termin
AELF Schweinfurt	Feines vom Bauernhof Martin und Margit Götz Hauptstraße 90 97520 Röhlein	10.02.2020
Dauer des Seminars 1 Tag / Kosten 25 EUR		

Neu Erfolgreich sein und mit Visionen die Zukunft des Betriebes gestalten

Veranstalter	Ort	Termin
AELF Holzkirchen	Abrahamhof Angerfeldweg 10 83671 Benediktbeuren	12.05.2020
Dauer des Seminars 1 Tag / Kosten 35 EUR		

Erfolgreiches Auftreten als Anbieterpersönlichkeit

Veranstalter	Ort	Termin
AELF Krumbach (Schwaben)	AELF Krumbach (Schwaben) Jahnstraße 4 86381 Krumbach (Schwaben)	18.11.2019
Dauer des Seminars 1 Tag / Kosten 60 EUR		

Detaillierte Informationen zu den Seminaren finden Sie auf der Homepage der ÄELF und unter www.diva.bayern.de

Rechtzeitig Weichen stellen in der Hofnachfolge

Veranstalter	Ort	Termin
AELF Kempten (Allgäu)	Haus der Familie Schönstatt auf'm Berg 68 87448 Waltenhofen – Memhölz	19.11.2019 20.11.2019

Dauer des Seminars 2 Tage / Kosten 118 EUR

Gemeinsam die Hofübergabe gestalten!

Veranstalter	Ort	Termin
AELF Münchberg	Gasthof Hotel Opel Lindig 2 95502 Himmelkron	26.11.2019

Dauer des Seminars 1 Tag / Kosten 40 EUR

Gestaltung des Arbeitsalltags: Achtsamkeit als Grundlage für Zeitmanagement und Burnout-Prophylaxe

Veranstalter	Ort	Termin
AELF Weilheim i.OB	AELF Weilheim i.OB Krumpferstraße 18 – 20 82362 Weilheim i.OB	12.03.2020

Dauer des Seminars 1 Tag / Kosten 47 EUR

Tafelkunst und Kreidewerk: Workshop „Tafeln & Schilder – schön gestalten“

Veranstalter	Ort	Termin
AELF Ingolstadt	Kräuterwerkstatt Claudia Wittmann Jurastraße 5 91171 Greding – Herrnsberg	18.11.2019

Dauer des Seminars 1 Tag / Kosten 70 EUR

Reinigen wie ein Profi bei Einkommenskombinationen

Veranstalter	Ort	Termin
AELF Holzkirchen	AELF Holzkirchen Rudolf-Diesel-Ring 1a 83607 Holzkirchen	31.03.2020

Dauer des Seminars 1 Tag / Kosten 20 EUR

Detaillierte Informationen zu den Seminaren finden Sie
auf der Homepage der AELF und unter www.diva.bayern.de

Fachspezifische Aufbaueminare



Mit unseren fachspezifischen Seminaren und Infotagen unterstützen wir Sie als Anbieter in den verschiedenen Schwerpunktbereichen, damit Sie Ihr Angebot erweitern oder vertiefen können. Die Informationsveranstaltungen zeigen Ihnen neue Trends auf. Hier tauschen Sie sich mit Fachexperten und Berufskollegen aus.

Es geht um Professionalisierung sowie Optimierung des Angebots und innovative Möglichkeiten mit neuen Medien. Das Qualifizierungsangebot berücksichtigt aktuelle und auch regionale Anforderungen.

Unsere Schwerpunkte für die einzelnen Einkommenskombinationen in diesem Jahr haben wir

dem jeweiligen Fachthema vorangestellt.

Urlaub auf dem Bauernhof

Urlaub auf dem Bauernhof Anbieter/innen betrachten Ihren Betrieb von allen Seiten. Angefangen vom wohltuenden Schlaf und besonderen Angeboten zum Wohlfühlen, dreht sich dabei alles um das einzigartige Bauernhoferlebnis. Ein Schwerpunkt in diesem Jahr sind Erlebnisse rund um den Wald und die Natur. Informationen zu aktuellen Trends helfen Ihnen, Ihren Betrieb zielgerichtet weiterzuentwickeln.

Neu

Der Wald: Kraft- und Gesundheitsquelle, Ort für Besinnen und Erleben – in Wert gesetzt für unsere Gäste

Veranstalter	Ort	Termin
AELF Regen	Kapellenhof Kapellenhof 1 94160 Ringelai	10.10.2019

Dauer des Seminars 1 Tag / Kosten 15 EUR

Detaillierte Informationen zu den Seminaren finden Sie auf der Homepage der AELF und unter www.diva.bayern.de

Neu Zur Ruhe kommen – Waldbaden und wohltuender Schlaf für meine Gäste

Veranstalter	Ort	Termin
AELF Münchberg	Landgasthof Karolinenhöhe Karolinenhöhe 1 96215 Lichtenfels – Trieb	23.03.2020

Dauer des Seminars 1 Tag / Kosten 35 EUR

Natur erleben – Aktiv sein

Veranstalter	Ort	Termin
AELF Kaufbeuren	AELF Kaufbeuren Am Grünen Zentrum 1 87600 Kaufbeuren	09.01.2020 12.03.2020

Dauer des Seminars 5 Tage / Kosten 130 EUR

Urlaub auf dem Bauernhof – im Spiegel der Natur

Veranstalter	Ort	Termin
AELF Kempten (Allgäu)	AELF Kaufbeuren Am Grünen Zentrum 1 87600 Kaufbeuren	21.10.2019

Dauer des Seminars 1 Tag / Kosten 20 EUR

Lehrfahrt zu oberschwäbischen Urlaubsbetrieben mit barrierefreien und besonderen Angeboten

Veranstalter	Ort	Termin
AELF Kempten (Allgäu)	Ferienhof Häckler Längenmoos 3/1 88416 Ochsenhausen	22.10.2019

Dauer des Seminars 1 Tag / Kosten 35 EUR

Detaillierte Informationen zu den Seminaren finden Sie
auf der Homepage der ÄELF und unter www.diva.bayern.de

Oberpfälzer Infotag für Urlaub auf dem Bauernhof Ferienwohnungen neu bauen oder renovieren – so geht es professionell

Veranstalter	Ort	Termin
AELFTirschenreuth	Brauereigasthof Jacob Ludwigsheide 2 92439 Bodenwöhr	26.03.2020

Dauer des Seminars 1 Tag / Kosten 10 EUR

Schmankerl für meine Gäste

Veranstalter	Ort	Termin
AELF Rosenheim	noch offen	12.03.2020

Dauer des Seminars 1 Tag / Kosten 10 EUR

Tag der offenen Ferienhöfe

Bei den Tagen der offenen Ferienhöfe geben Praktiker Einblick in Ihre Urlaubswelt. Anbieter/innen von Bauernhof- und Landurlaub aus der jeweiligen Region holen sich Tipps und Anregungen zur Gestaltung und Qualitätsverbesserung und kommen miteinander ins Gespräch. Berater/innen des Netzwerkes Urlaub auf dem Bauernhof der Ämter für Ernährung, Landwirtschaft und Forsten sind vor Ort.

Oberpfalz

Veranstalter	Ort	Termin
AELF Neumarkt i.d.OPf.	Unterschiedliche Veranstaltungsorte Oberpfalz	10.11.2019

Dauer des Seminars 1 Tag / Kosten 5 EUR

Oberfranken

Veranstalter	Ort	Termin
AELF Münchberg	Unterschiedliche Veranstaltungsorte in Oberfranken (Lkr. Lichtenfels)	10.11.2019

Dauer des Seminars 0.5 Tage / Kosten 5 EUR

Detaillierte Informationen zu den Seminaren finden Sie auf der Homepage der ÄELF und unter www.diva.bayern.de

Direktvermarktung und Bäuerliche Gastronomie

Bei der Direktvermarktung und Bäuerliche Gastronomie dreht sich in diesem Jahr alles um die Vermarktung der Produkte z. B. um die hofeigene Milchverarbeitung, um den Käse oder um die Fleisch- und Rindfleischvermarktung. Außerdem geht es um heimisches Superfood. Ein Renner bleibt die Vermarktung mittels Automaten und Vertrauenskassen. Dazu gehört auch eine richtige Preisgestaltung und eine optimale Verkaufs- und Preispsychologie.

Das immerwährende Thema Hygiene wird genauso angeboten wie Kassensysteme und Bezahlssysteme. In diesem Jahr wird auch das Thema Verpackungen von allen Seiten beleuchtet.

Sehr nachgefragt sind immer unsere Direktvermarktertage mit aktuellen Themen und Trends. Sie finden in allen Regierungsbezirken statt.

Bayerischer Wirte- und Unternehmerbrief

Für die Unternehmer/innen des Seminars zur Betriebszweigentwicklung Bauernhofgastronomie bieten wir zur weiteren Professionalisierung ein Aufbauseminar an. Zusammen mit der DEHOGA Bayern und in Zusammenarbeit mit dem Bayern Tourist GmbH München werden Themen wie z. B. Führen und Leiten mit Prozessmanagement, Arbeitswirtschaft, Personal, Betriebswirtschaft und Controlling sowie Kommunikation mit Kunden vertieft.

Veranstalter	Ort	Termin
AELF Neumarkt i.d.OPf.	Unterschiedliche Veranstaltungsorte	23.09.2019 05.02.2020

Dauer des Seminars 11 Tage / Kosten 850 EUR

Direktvermarktung mit Automaten und Vertrauenskassen

Veranstalter	Ort	Termin
AELF Kempten (Allgäu)	AELF Kempten (Allgäu) Adenauerring 97 87439 Kempten (Allgäu)	13.11.2019

Dauer des Seminars 1 Tag / Kosten 15 EUR

Detaillierte Informationen zu den Seminaren finden Sie auf der Homepage der AELF und unter www.diva.bayern.de

Aufbereitung und Warenkunde im Bereich Rindfleisch für die Gastronomie

Veranstalter	Ort	Termin
AELF Weiden i.d.OPf.	Fortbildungszentrum Almesbach Almesbach 1 92637 Weiden in der Oberpfalz	17.10.2019

Dauer des Seminars 1 Tag / Kosten 35 EUR

Fit für die Fleischtheke – Vermarktung und Warenkunde von Fleisch und Fleischwaren für Direktvermarkter und Bauernhofgastronomen

Veranstalter	Ort	Termin
AELF Pfaffenhofen a.d.Ilm	Bayerische Fleischerschule Straubinger Straße 16 84030 Landshut	28.10.2019 29.10.2019
AELF Pfaffenhofen a.d.Ilm	Bayerische Fleischerschule Straubinger Straße 16 84030 Landshut	04.11.2019 05.11.2019

Dauer der Seminare 2 Tage / Kosten 250 EUR

Neu

**Direktvermarktung einmal anders gedacht:
„heimisches Superfood“ und „vom Kopf bis zum Schwanz“**

Veranstalter	Ort	Termin
AELF Kempten (Allgäu)	AELF Kempten (Allgäu) Adenauerring 97 87439 Kempten (Allgäu)	05.03.2020

Dauer des Seminars 1 Tag / Kosten 15 EUR

Neu Direktvermarktung auf digitalen Plattformen

Veranstalter	Ort	Termin
AELF Kempten (Allgäu)	Allgäu Digital Keselstraße 16 87435 Kempten	10.12.2019
Dauer des Seminars 1 Tag / Kosten 15 EUR		

Neu Social Media in der Direktvermarktung – aus der Praxis für die Praxis

Veranstalter	Ort	Termin
AELF Kempten (Allgäu)	AELF Kempten (Allgäu) Adenauerring 97 87439 Kempten (Allgäu)	11.02.2020
Dauer des Seminars 1 Tag / Kosten 15 EUR		

Social Media in der Direktvermarktung – aus der Praxis für die Praxis (Aufbauseminar)

Veranstalter	Ort	Termin
AELF Kempten (Allgäu)	AELF Kempten (Allgäu) Adenauerring 97 87439 Kempten (Allgäu)	12.02.2020
Dauer des Seminars 1 Tag / Kosten 15 EUR		

Neu Verpackungen mit Blick auf aktuelle gesellschaftliche Trends

Veranstalter	Ort	Termin
AELF Kempten (Allgäu)	AELF Kempten (Allgäu) Adenauerring 97 87439 Kempten (Allgäu)	23.01.2020
Dauer des Seminars 1 Tag / Kosten 15 EUR		

Detaillierte Informationen zu den Seminaren finden Sie auf der Homepage der ÄELF und unter www.diva.bayern.de

Lebensmittelhygiene und Lebensmittelrecht für Direktvermarkter – Theorie und Umsetzung in die Praxis

Veranstalter	Ort	Termin
AELF Passau- Rotthalmünster	AELF Passau-Rotthalmünster Innstraße 71 94036 Passau	27.01.2020

Dauer des Seminars 0.5 Tage / Kosten 5 EUR

Preispsychologie

Veranstalter	Ort	Termin
AELF Neumarkt i.d.OPf.	Fränkie`s Hofladen Poppenreuther Straße 201 90765 Fürth	10.02.2020

Dauer des Seminars 1 Tag / Kosten 60 EUR

Wie kalkuliere ich den passenden Preis für meine Direktvermarktung?

Veranstalter	Ort	Termin
AELF Roth	AELF Roth Johann-Strauß-Straße 1 91154 Roth	30.03.2020

Dauer des Seminars 0.5 Tage / Kosten 10 EUR

Kassensysteme und Bezahlssysteme für Direktvermarkter

Veranstalter	Ort	Termin
AELF Töging a.Inn	Hofcafe Untergünzl Untergünzl 1 84579 Unterneukirchen	08.10.2019

Dauer des Seminars 0.5 Tage / Kosten 15 EUR

Allgäuer Käseseminar – vom Produkt über die Präsentation bis zum Verkauf

Veranstalter	Ort	Termin
AELF Kempten (Allgäu)	AELF Kempten (Allgäu) Adenauerring 97 87439 Kempten (Allgäu)	19.11.2019
Dauer des Seminars 1 Tag / Kosten 15 EUR		

Allgäuer Käseseminar – Besichtigung einer Käserei

Veranstalter	Ort	Termin
AELF Kempten (Allgäu)	Walder Käskuche Nesselwanger Straße 44 87616 Wald	27.11.2019
Dauer des Seminars 1 Tag / Kosten 15 EUR		

Milch mit Mehrwert – Möglichkeiten der hofeigenen Milchverarbeitung

Veranstalter	Ort	Termin
AELF Fürstenfeldbruck	Gasthaus „Müllers auf der Lüften“ Jägerberg 20 82335 Berg	04.03.2020
Dauer des Seminars 1 Tag / Kosten 20 EUR		

Hofeigene Milchverarbeitung

Veranstalter	Ort	Termin
AELF Deggendorf	AELF Deggendorf Graflinger Straße 81 94469 Deggendorf	17.03.2020 19.03.2020
Dauer des Seminars 3 Tage / Kosten 220 EUR		

Detaillierte Informationen zu den Seminaren finden Sie auf der Homepage der AELF und unter www.diva.bayern.de

Direktvermarktertage

In diesem Jahr greifen unsere Direktvermarktertage innovative Vermarktungswege mit digitalen Plattformen und Social Media auf und informieren zur Vernetzung mit Partnern, zur Absatzstärkung oder zur Abokiste. Sie erfahren aktuelle Trends in der Direktvermarktung und können untereinander ins Gespräch kommen und sich austauschen.

Niederbayerischer Direktvermarktertag: Analog und digital vernetzt in der Direktvermarktung

Veranstalter	Ort	Termin
AELF Deggendorf	Vilstaler Hof Andreasstraße 2 94405 Rottersdorf	04.03.2020

Dauer des Seminars 1 Tag / Kosten 25 EUR

Oberbayerischer Direktvermarktertag: Gesellschaft im Wandel – der neue Verbraucher erwartet innovative Vermarktungsformen

Veranstalter	Ort	Termin
AELF Ingolstadt	Hofcafe Untergünzl Untergünzl 1 84579 Unterneukirchen	10.03.2020

Dauer des Seminars 1 Tag / Kosten 18 EUR

14. Mittelfränkischer Direktvermarktertag: 2020 – wie denkt mein Kunde heute?

Veranstalter	Ort	Termin
AELF Weißenburg i.Bay.	Hotel-Gasthof zur Sonne Deisinger Straße 20 91788 Pappenheim	11.02.2020

Dauer des Seminars 1 Tag / Kosten 19 EUR

Detaillierte Informationen zu den Seminaren finden Sie auf der Homepage der AELF und unter www.diva.bayern.de

14. Oberpfälzer Direktvermarkertag: Direktvermarktung am Puls der Zeit

Veranstalter	Ort	Termin
AELFTirschenreuth	Zoiglgaststätte „Zum Rechersimer“ Röthenbach am Steinwald 3 92717 Reuth bei Erbendorf	12.11.2019

Dauer des Seminars 1 Tag / Kosten 15 EUR

25. Oberfränkischer Direktvermarkertag: Vernetzungsideen zur Absatzstärkung

Veranstalter	Ort	Termin
AELF Münchberg	Oberfränkisches Bauernhofmuseum Kleinlosnitz Kleinlosnitz 5 95239 Zell	27.01.2020

Dauer des Seminars 1 Tag / Kosten 5 EUR

Erlebnisorientierte Angebote

Bei den erlebnisorientierten Angeboten wird Kommunikation groß geschrieben. Hier dreht sich alles um Storytelling und ein weiterer Schwerpunkt ist die Erarbeitung von zusätzlichen Themen im Erlebnisbereich im Rahmen unserer Thementage. Zur Teilnahme am Programm Erlebnis Bauernhof und zum gelebten Erzeuger-Verbraucher-Dialog laden unsere „Fit für das Programm Erlebnis Bauernhof“-Veranstaltungen ein.

Kommunikationstechnik: Workshop „Multimediales und transmediales Storytelling – wie erzähl ich´s meinen Kunden“

Veranstalter	Ort	Termin
AELF Ingolstadt	Wieser Erlebnisbauernhof Enghausen 4 85419 Mauern	17.02.2020

Dauer des Seminars 1 Tag / Kosten 70 EUR

Lebensmittel vom Hof einplanen und mit allen Sinnen entdecken

Veranstalter	Ort	Termin
AELF Fürstenfeldbruck	AELF Fürstenfeldbruck Kaiser-Ludwig-Straße 8 a 82256 Fürstenfeldbruck	21.04.2020

Dauer des Seminars 1 Tag / Kosten 25 EUR

Aktiv – Kinder erforschen meinen Hof

Veranstalter	Ort	Termin
AELF Deggendorf	AELF Deggendorf Graflinger Straße 81 94469 Deggendorf	30.01.2020

Dauer des Seminars 1 Tag / Kosten 40 EUR

Detaillierte Informationen zu den Seminaren finden Sie auf der Homepage der AELF und unter www.diva.bayern.de

Erste Hilfe bei Kindern und Erwachsenen

Veranstalter	Ort	Termin
AELF Mindelheim	Malteser Hilfsdienst Augsburger Straße 8 87700 Memmingen	12.11.2019

Dauer des Seminars 1 Tag / Kosten noch offen

Mittelfränkischer Netzwerktag für Anbieter/innen erlebnisorientierter Angebote Naturvielfalt – erkennen.erleben.vermitteln.wertschätzen

Veranstalter	Ort	Termin
AELF Uffenheim	Landgasthof „Zum Rappen“ Hauptstraße 19 97258 Oberickelsheim	noch offen

Dauer des Seminars 1 Tag / Kosten 15 EUR

Lehrfahrt für Anbieter/innen erlebnisorientierter Angebote

Veranstalter	Ort	Termin
AELFTirschenreuth	Landkreise Roth und Neu-Ulm	26.09.2019

Dauer des Seminars 1 Tag / Kosten 31 EUR

Thementage für erlebnisorientierte Angebote

Mit den Thementagen können Sie Ihr Angebot fach- und methodenkompetent weiterentwickeln und es an verschiedene Zielgruppen vermitteln. Sie können Ihr neues Angebot kalkulieren sowie praxisgerecht umsetzen und erfolgreich vermarkten.

In diesem Jahr setzen sich die Thementage intensiv mit spielerischem Lernen auseinander, es geht um alte Nutztierassen, Pflanzenbestimmung, Doldenblüten und Rosen. In Wiesen und Hecken wird neue Pflanzenvielfalt entdeckt.

Entdecke die Hecke

Veranstalter	Ort	Termin
AELF Fürth	Cafe Siebener Vogelgasse 6 90579 Langenzenn-Horbach	17.10.2019

Dauer des Seminars 1 Tag / Kosten 25 EUR

Rosen entdecken und in meine Führung einbauen

Veranstalter	Ort	Termin
AELF Ingolstadt	Rosengärtnerei Kalbus Hagenhausener Hauptstraße 1b 90518 Altdorf	14.03.2020

Dauer des Seminars 0.5 Tage / Kosten 40 EUR

Erlebnisorientierte Spiele auf dem Bauernhof

Veranstalter	Ort	Termin
AELF Krumbach (Schwaben)	Betrieb Stetter, Erlebnisbauernhof Asch 13 89264 Weißenhorn	26.03.2020

Dauer des Seminars 1 Tag / Kosten 30 EUR

Detaillierte Informationen zu den Seminaren finden Sie auf der Homepage der AELF und unter www.diva.bayern.de

Pflanzenbestimmung in Theorie und Praxis

Veranstalter	Ort	Termin
AELF Roth	AELF Roth Amberger Straße 54 91217 Hersbruck	15.05.2020

Dauer des Seminars 1 Tag / Kosten 38 EUR

Alte Nutztierassen – Erhaltung und Nutzung als Beitrag zur Biodiversität

Veranstalter	Ort	Termin
AELF Fürth	Bio Archehof Gerstner Eysölden F3 91177 Thalmässing	20.05.2020

Dauer des Seminars 1 Tag / Kosten 20 EUR

Doldenblütler in Theorie und Praxis – erkannt, einfach erklärt und eingesetzt

Veranstalter	Ort	Termin
AELF Ingolstadt	AELF Ingolstadt Auf der Schanz 43 a 85049 Ingolstadt	21.07.2020

Dauer des Seminars 1 Tag / Kosten 55 EUR

Programm Erlebnis Bauernhof

Für den Einstieg in das Programm Erlebnis Bauernhof bieten wir wegen der großen Nachfrage diesmal sechs „Fit-Veranstaltungen“ an.

Fit für das Programm Erlebnis Bauernhof für Grundschulen

Veranstalter	Ort	Termin
AELF Ebersberg	Landwirtschaftsschule Laufen Lebenauerstraße 35 83410 Laufen	07.11.2019
AELF Fürth	AELF Fürth Jahnstraße 7 90763 Fürth	19.11.2019
AELF Ebersberg	AELF Ebersberg Wasserburger Straße 2 85560 Ebersberg	28.11.2019
AELF Kempten (Allgäu)	Arche-Hof Birk Helingerstraße 9 87480 Weitnau	03.03.2020
AELF Ebersberg	AELF Fürstenfeldbruck Kaiser-Ludwig-Straße 8 a 82256 Fürstenfeldbruck	18.03.2020
AELF Kitzingen	Schulbauernhof und Umweltstation Heinershof e. V. Stolzenroth 6 96178 Pommersfelden	23.03.2020

Dauer der Seminare 1 Tag / Kosten 10 EUR

Hauswirtschaftliche Dienstleistungen

Bei den hauswirtschaftlichen Dienstleistungen stehen Angebote, die Dienstleistungen für die Gesellschaft erbringen, im Vordergrund. Dazu zählt z. B. die Seniorenbegleiterin/der Seniorenbegleiter. In diesem Jahr werden auch Angebote zusammen mit und vom neuen Kompetenzzentrum Hauswirtschaft in Triesdorf gestaltet und es geht um erfolgreiche interne und externe Kommunikation für die Mitglieder im hauswirtschaftlichen Fachservice.

Seniorenbegleiter/in

Veranstalter	Ort	Termin
AELF Ansbach	Landwirtschaftsschule Mariusstraße 24 91522 Ansbach	04.11.2019 02.03.2020

Dauer des Seminars 15 Tage / Kosten 350 EUR

Feedback im Arbeitsalltag

Veranstalter	Ort	Termin
AELF Pfaffenhofen a.d.Ilm	AELF Pfaffenhofen a.d.Ilm Gritschstraße 38 85276 Pfaffenhofen a.d.Ilm	25.01.2020

Dauer des Seminars 0.5 Tage / Kosten 30 EUR

Erfolgreiche interne und externe Kommunikation für die Mitglieder im HWF

Veranstalter	Ort	Termin
AELF Uffenheim	Ev. Bildungszentrum Hesselberg Hesselbergstraße 26 91726 Geroltingen	19.09.2019

Dauer des Seminars 1 Tag / Kosten 29 EUR

Umgang mit mir selbst in belastenden Situationen

Veranstalter	Ort	Termin
AELF Erding	AELF Erding Dr.-Ulrich-Weg 4 85435 Erding	09.11.2019

Dauer des Seminars 1 Tag / Kosten 31,50 EUR

Detaillierte Informationen zu den Seminaren finden Sie auf der Homepage der AELF und unter www.diva.bayern.de

Symposium Hauswirtschaft

Veranstalter	Ort	Termin
Kompetenzzentrum Hauswirtschaft Triesdorf	Altes Reithaus Ecke Marktgrafenstraße/Reitbahn 91746 Weidenbach	06.11.2019

Dauer des Seminars 1 Tag / Kosten 30 EUR

Die Wäscherei (Zusatztermin der Sommerakademie)

Veranstalter	Ort	Termin
Kompetenzzentrum Hauswirtschaft Triesdorf	Fachakademie für Ernährung- und Versorgungsmanagement Schlossallee 1 91746 Weidenbach	12.11.2019

Dauer des Seminars 1 Tag / Kosten 30 EUR

Regionale Tage der hauswirtschaftlichen Dienstleistungsunternehmer/innen

Die regionalen Tage der hauswirtschaftlichen Dienstleistungsunternehmer/innen stehen dieses Jahr unter dem Schwerpunkt Alltagsbegleitung für Senioren und Neuerungen in der Haushaltstechnik.

Unter- und oberfränkischer Tag der hauswirtschaftlichen Dienstleistungsunternehmer/innen

Veranstalter	Ort	Termin
AELF Coburg	Landgasthof Karolinenhöhe Karolinenhöhe 1 96215 Lichtenfels – Trieb	07.02.2020

Dauer des Seminars 1 Tag / Kosten 10 EUR

Oberbayerischer Tag der hauswirtschaftlichen Dienstleistungsunternehmer/innen

Veranstalter	Ort	Termin
AELFTöging a.Inn	Gaststätte Rauch Kirchstraße 17 85447 Grucking	07.03.2020

Dauer des Seminars 1 Tag / Kosten 15 EUR

Niederbayerischer und Oberpfälzer Tag der hauswirtschaftlichen Dienstleistungsunternehmer/innen

Veranstalter	Ort	Termin
AELF Abensberg	AELF Regensburg Lechstraße 50 93057 Regensburg	12.11.2019

Dauer des Seminars 1 Tag / Kosten 0 EUR

Schwäbischer Tag der hauswirtschaftlichen Dienstleistungsunternehmer/innen

Veranstalter	Ort	Termin
AELF Nördlingen	Kompetenzzentrum Hauswirtschaft Triesdorf Reitbahn 3 91746 Triesdorf	19.09.2019

Dauer des Seminars 1 Tag / Kosten 25 EUR

Mittelfränkischer Tag der hauswirtschaftlichen Dienstleistungsunternehmer/innen

Veranstalter	Ort	Termin
AELF Weißenburg i.Bay.	Stiftung Hensoltshöhe Hensoltstraße 58 91710 Gunzenhausen	29.10.2019

Dauer des Seminars 1 Tag / Kosten 40 EUR

Detaillierte Informationen zu den Seminaren finden Sie
auf der Homepage der AELF und unter www.diva.bayern.de

Referentin/Referent für Hauswirtschaft und Ernährung



Landwirtschaftliche Unternehmerinnen und Unternehmer können als Referenten in den Bereichen Hauswirtschaft und Ernährung mit praxisorientierten Angeboten ein zusätzliches Einkommen erwirtschaften. Dabei vermitteln sie hauswirtschaftliches Wissen und Können an unterschiedliche Bevölkerungsgruppen, z. B. junge Mütter.

Voraussetzung ist eine Mindestqualifikation im hauswirtschaftlichen Bereich z. B. als Meisterin oder Hauswirtschafterin/Hauswirtschafter mit Ausbildungsprüfung. Die Qualifizierung bildet rhetorisch und methodisch weiter und trainiert ein sicheres Auftreten bei Vorträgen und Vorführungen. Rationelle

Arbeitsweisen und Arbeitstechniken stehen im Vordergrund.

In diesem Jahr bieten wir erstmals ein Aufbauseminar für Referentinnen Hauswirtschaft und Ernährung an.

Qualifizierung zur Referentin und zum Referenten für Hauswirtschaft und Ernährung

Veranstalter	Ort	Termin
AELF Ansbach	Landwirtschaftsschule Mariusstraße 24 91522 Ansbach	07.11.2019 05.12.2019
AELF Pfaffenhofen a.d.Ilm	AELF Pfaffenhofen Dienststelle Schrobenhausen Bürgermeister-Stocker-Ring 33 86529 Schrobenhausen	14.01.2020 03.03.2020
AELF Landau a.d.Isar	AELF Landau a.d.Isar Anton-Kreiner-Straße 1 94405 Landau a.d.Isar	21.02.2020 03.04.2020
AELFTöging a.Inn	AELFTöging a.Inn Werkstraße 15 84513 Töging a.Inn	29.04.2020 27.05.2020

Dauer der Seminare 5 Tage / Kosten 80 EUR

Detaillierte Informationen zu den Seminaren finden Sie auf der Homepage der AELF und unter www.diva.bayern.de

Fortbildung für Referentinnen in der Ernährung und Ernährungsfachfrauen

Die diesjährigen eintägigen fachspezifischen Aufbauseminare für ausgebildete Referentinnen greifen das Thema „**Alte Sorten**“ auf. Unter dem Motto „Alte Sorten“ – Mehrwert für Biodiversität, Arterhaltung, Genuss und Gesundheit geht es um Bedeutung und den Mehrwert alter Sorten mit einem Schwerpunkt auf Obst, Gemüse, Getreide und Kartoffel. Warenkunde und Qualität werden genauso vermittelt wie Tipps zum Einkauf und zur Küchenpraxis.

Die Inhalte werden vom Kompetenzzentrum Ernährung (KErn) fachlich fundiert und praxisgerecht aufbereitet. Damit können die Referentinnen ihr Kursangebot erfolgreich erweitern.

Veranstalter	Ort	Termin
AELF Münchberg	AELF Münchberg Hofer Straße 45 95213 Münchberg	10.10.2019
AELF Pfarrkirchen	AELF Pfarrkirchen Lärchenweg 12 84347 Pfarrkirchen	15.10.2019
AELF Schwandorf	AELF Schwandorf Regensburger Straße 51 92507 Nabburg	24.10.2019
AELF Kempten (Allgäu)	AELF Kempten (Allgäu) Adenauerring 97 87439 Kempten (Allgäu)	08.11.2019
AELF Erding	AELF Erding Dr.-Ulrich-Weg 4 85435 Erding	14.11.2019
AELF Uffenheim	AELF Uffenheim Rothenburger Straße 34 97215 Uffenheim	21.11.2019
AELF Bamberg	AELF Bamberg Schillerplatz 15 96047 Bamberg	28.11.2019

Dauer der Seminare 1 Tag / Kosten 30 EUR

Detaillierte Informationen zu den Seminaren finden Sie auf der Homepage der AELF und unter www.diva.bayern.de

Neu Kompetenz zeigen als Referentin

Die richtige Kommunikation mit den Teilnehmern bei Veranstaltungen soll bei dem Seminar „Kompetenz zeigen als Referentin“ in Theorie und Praxis vermittelt werden. Der Dialog mit den Verbrauchern wird immer wichtiger. Sie erhalten mehr rhetorische Sicherheit und Überzeugungskraft. Zusätzlich wird das Fachthema „nachhaltig handeln bei Verpackungen“ aufgegriffen.

Veranstalter	Ort	Termin
AELF Mindelheim	AELF Mindelheim Hallstattstraße 1 87719 Mindelheim	30.01.2020

Dauer des Seminars 1 Tag / Kosten 40 EUR

Energie



Die Informationstage und Seminare bieten Informationen über aktuelle Themen und Entwicklungen im Bereich Erneuerbare Energien. Die Themen reichen von der Wärmewende mit Holz, über Thermographie und Unterstützung bei der Marktstammdatenregistrierung für PV-Anlagen bis zu speziellen Fachtagen Biogas und zu Energiekonzepten der Zukunft.

Mit unserem Angebot wenden wir uns vordringlich an landwirtschaftliche Unternehmer/innen. Aber auch kommunale Vertreter, landwirtschaftliche Verbände und die interessierte Öffentlichkeit sind zu diesem Fachaustausch eingeladen. Wesentlich beteiligt an dem Angebot ist die Initiative LandSchaftEnergie.

Wärmewende mit Holz

Veranstalter	Ort	Termin
AELF Kempten (Allgäu)	Hackschnitzelhalle der Bäuerlichen Hackschnitzel-Liefergesellschaft 82418 Achrain, Murnau a. Staffelsee	17.10.2019

Dauer des Seminars 1 Tag / Kosten 0 EUR

Thermographie

Veranstalter	Ort	Termin
AELF Kempten (Allgäu)	Bayrhof Werner Unterwang 18 87439 Kempten	22.10.2019

Dauer des Seminars 0.5 Tage / Kosten 0 EUR

Detaillierte Informationen zu den Seminaren finden Sie auf der Homepage der AELF und unter www.diva.bayern.de

Kurs zur Marktstammdatenregistrierung für PV-Anlagen

Veranstalter	Ort	Termin
AELF Kempten (Allgäu)	AELF Kempten (Allgäu) Adenauerring 97 87439 Kempten (Allgäu)	12.11.2019

Dauer des Seminars 1 Tag / Kosten 0 EUR

Energiekonzepte der Zukunft

Veranstalter	Ort	Termin
AELF Münchberg	IBC SOLAR AG – Competence Center Auwaldstraße 8 96231 Bad Staffelstein	03.12.2019

Dauer des Seminars 1 Tag / Kosten 0 EUR

Oberfränkisches Biogas Fortbildungsseminar

Veranstalter	Ort	Termin
AELF Münchberg	Bildungszentrum Kloster Banz Hauptgebäude, Seminarraum 1 96231 Bad Staffelstein – Kloster Banz	11.02.2020

Dauer des Seminars 1 Tag / Kosten 35 EUR

Pferde



Mit unseren Seminaren unterstützen wir Sie als landwirtschaftliche Pensionspferdehalter/in oder als landwirtschaftliche Unternehmer/in, wenn Sie im Reittourismus aktiv sind: Sie können sich grundlegende Kenntnisse und Fähigkeiten für den Umgang, die Haltung und Pflege von Pferden aneignen, um diesen Betriebszweig erfolgreich zu führen.

Tierhaltungskurs Pferd

Veranstalter	Ort	Termin
AELF Fürstenfeldbruck	Lehr, Versuchs- und Fachzentrum für Pferdehaltung Haupt- und Landgestüt Schwaiganger Schwaiganger 1 82441 Ohlstadt	16.09.2019 20.09.2019

Dauer des Seminars 5 Tage / Kosten 250 EUR

Soziale Landwirtschaft



In der Sozialen Landwirtschaft werden Menschen aller Altersstufen mit besonderen (sozialen) Bedürfnissen und/oder Behinderungen auf Bauernhöfen betreut und beschäftigt. Dies kann auch in Kooperation mit Sozialeinrichtungen erfolgen. Wir unterstützen landwirtschaftliche Unternehmen, die in der Sozialen Landwirtschaft aktiv sind oder in diesen Bereich einsteigen wollen. Dazu bieten wir Informationsveranstaltungen und Aufbau Seminare. Bitte beachten Sie auch unser neues Seminarangebot zur Betriebszweigentwicklung Soziale Landwirtschaft auf der Seite 13.

Zusammen mit der Agrarsozialen Gesellschaft greifen wir wegen der großen Nachfrage noch einmal das Thema tiergestützte Therapie und Einsatz von Tieren in der Sozialen Landwirtschaft auf.

In Unterfranken findet in diesem Jahr der Fachtag Soziale Landwirtschaft statt, um Akteure zu vernetzen und Entwicklungen und Angeboten der Sozialen Landwirtschaft vorzustellen.

Bayernweite Fachtagung Soziale Landwirtschaft

Bitte vormerken! Im Oktober 2020 laden wir Sie zur 1. bayernweiten Fachtagung Soziale Landwirtschaft ein. Die soziale Landwirtschaft nimmt in Bayern immer mehr an Fahrt auf. Wir beleuchten das Thema mit renommierten Referenten von allen Seiten und stellen innovative Ideen und deren Umsetzung vor.

Veranstalter	Ort	Termin
Regierung von Oberbayern	Oberbayern	Oktober 2020

Dauer des Seminars 2 Tage / Kosten noch offen

Detaillierte Informationen zu den Seminaren finden Sie auf der Homepage der ÄELF und unter www.diva.bayern.de

Fachtag Soziale Landwirtschaft

Veranstalter	Ort	Termin
ÄELF Bad Neustadt a.d.Saale	Bezirk Unterfranken	23.10.2019

Dauer des Seminars 1 Tag / Kosten 0 EUR

Tiergestützte Therapie und der Einsatz von Tieren in der Sozialen Landwirtschaft

Veranstalter	Ort	Termin
ÄELF Passau- Rotthalmünster	Gäste- und Tagungshaus St. Pirmin Mauritiushof 1 94557 Niederalteich	14.10.2019 15.10.2019

Dauer des Seminars 2 Tage / Kosten 0 EUR

Offene Netzwerktreffen Soziale Landwirtschaft

Im Rahmen eines offenen Arbeitskreises zum gegenseitigen Kennenlernen und, um Erfahrungen und Informationen auszutauschen, fördern wir die Vernetzung mit Sozialpartnern wie z. B. den Bezirken, Kommunen, Sozialteams, Pflegeeinrichtungen, Wohlfahrtsverbänden sowie Fachkräften aus Hauswirtschaft und Pflege. Ziel ist es von- und miteinander zu lernen, um gemeinsam Projekte auf den Weg zu bringen. Betreutes Wohnen und Arbeitsplätze für Behinderte in der Landwirtschaft, das Budget für Arbeit, Bauernhofkindergarten und Mensch und Tier – der Bauernhof als Wohn- und Begegnungsort mit Tieren für Menschen mit Unterstützungsbedarf, sind nur einige Themen der offenen Netzwerktreffen.

Oberbayern

Veranstalter	Ort	Termin
ÄELF Rosenheim	Stiftung Attl Attl 17 83512 Wasserburg a.Inn	24.10.2019

Dauer des Seminars 1 Tag / Kosten 10 EUR

Detaillierte Informationen zu den Seminaren finden Sie auf der Homepage der ÄELF und unter www.diva.bayern.de

Schwaben

Veranstalter	Ort	Termin
AELF Kempten (Allgäu)	Johannes Hof Am Sandacker 1 86688 Marxheim	06.11.2019
Dauer des Seminars 1 Tag / Kosten 10 EUR		

Oberfranken

Veranstalter	Ort	Termin
AELF Coburg	Familie Schmitt Bubenreuther Straße 8 91094 Bräuningshof	15.11.2019
Dauer des Seminars 1 Tag / Kosten 0 EUR		

Niederbayern – Oberpfalz

Veranstalter	Ort	Termin
AELF Passau- Rotthalmünster	Biohof Butz Viehhausen 2 84056 Rottenburg	20.11.2019
Dauer des Seminars 1 Tag / Kosten 0 EUR		

Oberpfalz – Niederbayern

Veranstalter	Ort	Termin
AELF Neumarkt i.d.OPf.	Gasthaus Goldene Krone Dorfstraße 18 92268 Kirchenreinbach	18.03.2020
Dauer des Seminars 1 Tag / Kosten 15 EUR		

Qualifizierungsmaßnahmen nach Regierungsbezirk und veranstaltenden Ämtern

Oberbayern

AELF Ebersberg

07.11.2019	Fit für das Programm Erlebnis Bauernhof für Grundschulen	35
28.11.2019	Fit für das Programm Erlebnis Bauernhof für Grundschulen	35
18.03.2020	Fit für das Programm Erlebnis Bauernhof für Grundschulen	35

AELF Erding

09.11.2019	Umgang mit mir selbst in belastenden Situationen	36
14.11.2019	Fortbildung für Referentinnen in der Ernährung und Ernährungsfachfrauen	40

AELF Fürstenfeldbruck

ab 16.09.2019	Tierhaltungskurs Pferd	44
04.03.2020	Milch mit Mehrwert – Möglichkeiten der hofeigenen Milchverarbeitung	28
21.04.2020	Lebensmittel vom Hof einplanen und mit allen Sinnen entdecken	31

AELF Holzkirchen

ab 19.02.2020	Profi-Gastgeber – Profi-Dienstleister: Mit Qualität zum Erfolg in meiner Einkommenskombination!	16
31.03.2020	Reinigen wie ein Profi bei Einkommenskombinationen	20
12.05.2020	Erfolgreich sein und mit Visionen die Zukunft des Betriebes gestalten	19

AELF Ingolstadt

24.09.2019	Infotag für das Seminar zur Betriebszweigentwicklung Direktvermarktung 2019 – 2020	10
ab 07.10.2019	Profi-Gastgeber – Profi-Dienstleister: Mit Qualität zum Erfolg in meiner Einkommenskombination	16

Detaillierte Informationen zu den Seminaren finden Sie auf der Homepage der AELF und unter www.diva.bayern.de

ab 12.11.2019	Direktvermarktung – Seminar zur Betriebszweigentwicklung 2019/2020	10
ab 12.11.2019	Innovative Unternehmerin und innovativer Unternehmer werden und sein	7
18.11.2019	Tafelkunst und Kreidewerk: Workshop „Tafeln & Schilder – schön gestalten“	20
17.02.2020	Kommunikationstechnik: Workshop „Multimediales und transmediales Storytelling – wie erzähl ich´s meinen Kunden“	31
10.03.2020	Oberbayerischer Direktvermarktertag: Gesellschaft im Wandel – der neue Verbraucher erwartet innovative Vermarktungsformen	29
14.03.2020	Thementage für erlebnisorientierte Angebote: Rosen entdecken und in meine Führung einbauen	33
31.03.2020	Infotag für das Seminar zur Betriebszweigentwicklung Direktvermarktung 2020/2021	10
21.07.2020	Thementage für erlebnisorientierte Angebote: Doldenblütler in Theorie und Praxis – erkannt, einfach erklärt und eingesetzt	34
ab 20.10.2020	Direktvermarktung – Seminar zur Betriebszweigentwicklung 2020/2021	10

AELF Pfaffenhofen a.d.Ilm

ab 28.10.2019	Fit für die Fleischtheke – Vermarktung und Warenkunde von Fleisch und Fleischwaren für Direktvermarkter und Bauernhofgastronomen	25
ab 04.11.2019	Fit für die Fleischtheke – Vermarktung und Warenkunde von Fleisch und Fleischwaren für Direktvermarkter und Bauernhofgastronomen	25
ab 14.01.2020	Qualifizierung zur Referentin und zum Referenten für Hauswirtschaft und Ernährung	39
25.01.2020	Feedback im Arbeitsalltag	36

AELF Rosenheim

ab 02.10.2019	Innovative Unternehmerin und innovativer Unternehmer werden und sein	7
ab 15.10.2019	Urlaub auf dem Bauernhof – Seminar zur Betriebszweigentwicklung	9
17.10.2019	Infotag für das Seminar zur Betriebszweigentwicklung Soziale Landwirtschaft	13

24.10.2019	Offene Arbeitskreise-Netzwerktag Soziale Landwirtschaft – Oberbayern	46
ab 13.11.2019	Planen, Bauen, Gestalten für landwirtschaftliche Betriebe	18
ab 22.01.2020	Soziale Landwirtschaft – Seminar zur Betriebszweigentwicklung	13
12.03.2020	Schmankerl für meine Gäste	23

AELF Töging a.Inn

08.10.2019	Kassensysteme und Bezahlsysteme für Direktvermarkter	27
07.03.2020	Oberbayerischer Tag der hauswirtschaftlichen Dienstleistungsunternehmer/innen	38
ab 29.04.2020	Qualifizierung zur Referentin und zum Referenten für Hauswirtschaft und Ernährung	39

AELF Weilheim i.OB

12.11.2019	Regionales Bayern – das Regionalportal effektiv nutzen	18
12.03.2020	Gestaltung des Arbeitsalltags: Achtsamkeit als Grundlage für Zeitmanagement und Burnout-Prophylaxe	20

Regierung von Oberbayern

Oktober 2020	Bayernweite Fachtagung Soziale Landwirtschaft	45
--------------	---	----

Niederbayern

AELF Abensberg

30.09.2019	Infotag für das Seminar Landerlebnisreisen als profi- liertes Angebot für den Busreiseveranstaltermarkt	17
12.11.2019	Niederbayerischer und Oberpfälzer Tag der hauswirt- schaftlichen Dienstleistungsunternehmer/innen	38
ab 20.01.2020	Landerlebnisreisen als profiliertes Angebot für den Busreiseveranstaltermarkt	17

AELF Deggendorf

30.01.2020	Aktiv – Kinder erforschen meinen Hof	31
04.03.2020	Niederbayerischer Direktvermarktertag: Analog und digital vernetzt in der Direktvermarktung	29
ab 17.03.2020	Hofeigene Milchverarbeitung	28
22.04.2020	Infotag für das Seminar zur Betriebszweigentwicklung Bauernhofgastronomie	11
ab 21.09.2020	Bauernhofgastronomie – Seminar zur Betriebszweigentwicklung	11

AELF Landau a.d.Isar

21.01.2020	Regionales Bayern – das Regionalportal effektiv nutzen	18
ab 21.02.2020	Qualifizierung zur Referentin und zum Referenten für Hauswirtschaft und Ernährung	39

AELF Passau-Rothalmünster

ab 14.10.2019	Tiergestützte Therapie und der Einsatz von Tieren in der Sozialen Landwirtschaft	46
ab 23.10.2019	Profi-Gastgeber – Profi-Dienstleister: Mit Qualität zum Erfolg in meiner Einkommenskombination!	16
20.11.2019	14. Netzwerktreffen Soziale Landwirtschaft Niederbayern – Oberpfalz	47
27.01.2020	Lebensmittelhygiene und Lebensmittelrecht für Direktvermarkter – Theorie und Umsetzung in die Praxis	27

AELF Pfarrkirchen

15.10.2019	Fortbildung für Referentinnen in der Ernährung und Ernährungsfachfrauen	40
------------	--	----

AELF Regen

10.10.2019	Der Wald: Kraft- und Gesundheitsquelle, Ort für Besinnen und Erleben – in Wert gesetzt für unsere Gäste	21
------------	---	----

Oberpfalz

AELF Neumarkt i.d.OPf.

ab 23.09.2019	Bayerischer Wirte- und Unternehmerbrief	24
10.11.2019	Tag der offenen Ferienhöfe in der Oberpfalz	23
ab 26.11.2019	Innovative Unternehmerin und innovativer Unternehmer werden und sein	7
10.02.2020	Preispsychologie	27
18.03.2020	15. Offenes Netzwerktreffen für Soziale Landwirtschaft Oberpfalz – Niederbayern	47

AELF Regensburg

ab 17.10.2019	Hauswirtschaftliche Dienstleistungen – Seminar zur Betriebszweigentwicklung	14
---------------	---	----

AELF Schwandorf

19.09.2019	Infotag für das Seminar zur Betriebszweigentwicklung Erlebnisbäuerin/Erlebnisbauer	12
24.10.2019	Fortbildung für Referentinnen in der Ernährung und Ernährungsfachfrauen	40
ab 08.01.2020	Erlebnisbäuerin/Erlebnisbauer – Seminar zur Betriebszweigentwicklung	12

AELF Tirschenreuth

26.09.2019	Lehrfahrt für Anbieter/innen erlebnisorientierter Angebote	32
12.11.2019	14. Oberpfälzer Direktvermarktetag: Direktvermarktung am Puls der Zeit	30
26.03.2020	Oberpfälzer Infotag für Urlaub auf dem Bauernhof Ferienwohnungen neu bauen oder renovieren – so geht es professionell	23

AELF Weiden i.d.OPf.

17.10.2019	Aufbereitung und Warenkunde im Bereich Rindfleisch für die Gastronomie	25
------------	--	----

Detaillierte Informationen zu den Seminaren finden Sie auf der Homepage der AELF und unter www.diva.bayern.de

Oberfranken

AELF Bamberg

28.11.2019	Fortbildung für Referentinnen in der Ernährung und Ernährungsfachfrauen	40
------------	---	----

AELF Coburg

15.11.2019	Offenes Netzwerktreffen Soziale Landwirtschaft Oberfranken	47
07.02.2020	Unter- und oberfränkischer Tag der hauswirtschaftlichen Dienstleistungsunternehmer/innen	37

AELF Münchberg

10.10.2019	Fortbildung für Referentinnen in der Ernährung und Ernährungsfachfrauen	40
10.11.2019	Tag der offenen Ferienhöfe in Oberfranken	23
26.11.2019	Gemeinsam die Hofübergabe gestalten!	20
03.12.2019	Energiekonzepte der Zukunft	43
ab 14.01.2020	Innovative Unternehmerin und innovativer Unternehmer werden und sein	7
27.01.2020	25. Oberfränkischer Direktvermarktertag: Vernetzungsideen zur Absatzstärkung	30
11.02.2020	Oberfränkisches Biogas Fortbildungsseminar	43
10.03.2020	Ideen entwickeln zur Nutzung vorhandener Bausubstanz	18
23.03.2020	Zur Ruhe kommen – Waldbaden und wohltuender Schlaf für meine Gäste	22

Mittelfranken

AELF Ansbach

ab 04.11.2019	Seniorenbegleiter/in	36
ab 07.11.2019	Qualifizierung zur Referentin und zum Referenten für Hauswirtschaft und Ernährung	39

AELF Fürth

17.10.2019	Thementage für erlebnisorientierte Angebote: Entdecke die Hecke	33
------------	---	----

Detaillierte Informationen zu den Seminaren finden Sie auf der Homepage der AELF und unter www.diva.bayern.de

19.11.2019	Fit für das Programm Erlebnis Bauernhof für Grundschulen	35
20.05.2020	Thementage für erlebnisorientierte Angebote: Alte Nutztierassen – Erhaltung und Nutzung als Beitrag zur Biodiversität	34
AELF Roth		
30.03.2020	Wie kalkuliere ich den passenden Preis für meine Direktvermarktung?	27
15.05.2020	Thementage für erlebnisorientierte Angebote: Pflanzenbestimmung in Theorie und Praxis	34
AELF Uffenheim		
19.09.2019	Erfolgreiche interne und externe Kommunikation für die Mitglieder im HWF	36
21.11.2019	Fortbildung für Referentinnen in der Ernährung und Ernährungsfachfrauen	40
noch offen	Mittelfränkischer Netzwerktag für Anbieter/innen erlebnisorientierter Angebote Naturvielfalt – erkennen.erleben.vermitteln.wertschätzen	32
AELF Weißenburg i.Bay.		
29.10.2019	Mittelfränkischer Tag der hauswirtschaftlichen Dienstleistungsunternehmer/innen	38
11.02.2020	14. Mittelfränkischer Direktvermarktertag: 2020 – wie denkt mein Kunde heute?	29
Kompetenzzentrum Hauswirtschaft Triesdorf		
06.11.2019	Symposium Hauswirtschaft	37
12.11.2019	Die Wäscherei (Zusatztermin der Sommerakademie)	37
Unterfranken		
AELF Bad Neustadt a.d.Saale		
23.10.2019	Fachtag Soziale Landwirtschaft	46

Detaillierte Informationen zu den Seminaren finden Sie auf der Homepage der ÄELF und unter www.diva.bayern.de

AELF Kitzingen

23.03.2020	Fit für das Programm Erlebnis Bauernhof für Grundschulen	35
------------	--	----

AELF Schweinfurt

02.12.2019	Spurensuche für neue Wege in der Betriebsentwicklung	19
10.02.2020	Mit Strategie ans Werk	19

Schwaben

AELF Kaufbeuren

ab 09.01.2020	Natur erleben – Aktiv sein	22
---------------	----------------------------	----

AELF Kempten (Allgäu)

17.10.2019	Wärmewende mit Holz	42
21.10.2019	Urlaub auf dem Bauernhof – im Spiegel der Natur	22
22.10.2019	Thermographie	42
22.10.2019	Lehrfahrt zu oberschwäbischen Urlaubsbetrieben mit barrierefreien und besonderen Angeboten	22
06.11.2019	Offenes Netzwerktreffen Soziale Landwirtschaft Schwaben	46
08.11.2019	Fortbildung für Referentinnen in der Ernährung und Ernährungsfachfrauen	40
12.11.2019	Kurs zur Marktstammdatenregistrierung für PV-Anlagen	43
13.11.2019	Direktvermarktung mit Automaten und Vertrauenskassen	24
19.11.2019	Allgäuer Käseseminar – vom Produkt über die Präsentation bis zum Verkauf	28
ab 19.11.2019	Rechtzeitig Weichen stellen in der Hofnachfolge	20
27.11.2019	Allgäuer Käseseminar – Besichtigung einer Käserei	28
ab 27.11.2019	Innovative Unternehmerin und innovativer Unternehmer werden und sein	7
10.12.2019	Direktvermarktung auf digitalen Plattformen	26
ab 14.01.2020	Urlaub auf dem Bauernhof – Seminar zur Betriebszweigentwicklung	9

23.01.2020	Verpackungen mit Blick auf aktuelle gesellschaftliche Trends	26
11.02.2020	Social Media in der Direktvermarktung – aus der Praxis für die Praxis	26
12.02.2020	Social Media in der Direktvermarktung – aus der Praxis für die Praxis (Aufbauseminar)	26
03.03.2020	Fit für das Programm Erlebnis Bauernhof für Grundschulen	35
05.03.2020	Direktvermarktung einmal anders gedacht: „heimisches Superfood“ und „vom Kopf bis zum Schwanz“	25

AELF Krumbach (Schwaben)

18.11.2019	Erfolgreiches Auftreten als Anbieterpersönlichkeit	19
26.03.2020	Thementage für erlebnisorientierte Angebote: Erlebnisorientierte Spiele auf dem Bauernhof	33

AELF Mindelheim

12.11.2019	Erste Hilfe bei Kindern und Erwachsenen	32
30.01.2020	Kompetenz zeigen als Referentin	41

AELF Nördlingen

19.09.2019	Schwäbischer Tag der hauswirtschaftlichen Dienstleistungsunternehmer/innen	38
------------	--	----

ABKÜRZUNGSVERZEICHNIS

Abkürzung	Erklärung
AELF	Amt für Ernährung, Landwirtschaft und Forsten
ASG	Agrarsoziale Gesellschaft
EIF	Einzelbetriebliches Investitionsförderprogramm
FüAk	Staatliche Führungsakademie für Ernährung, Landwirtschaft und Forsten
StMELF	Bayerisches Staatsministerium für Ernährung, Landwirtschaft und Forsten

Detaillierte Informationen zu den Seminaren finden Sie auf der Homepage der AELF und unter www.diva.bayern.de

Angebote der Ämter für Ernährung, Landwirtschaft und Forsten

Aus- und Fortbildung

Der demografische Wandel und die damit steigende Nachfrage im Bereich Hauswirtschaft erfordern qualifizierte Fachkräfte. Das Bayerische Staatsministerium für Ernährung, Landwirtschaft und Forsten ist zuständige Stelle für die Aus- und Fortbildung in den Berufen der Hauswirtschaft. Die Ausbildungsberaterinnen an den ÄELF beraten in Fragen der hauswirtschaftlichen Aus- und Fortbildung. Sie unterstützen die betriebliche Ausbildung zur Hauswirtschafterin/zum Hauswirtschafter, führen überbetriebliche Schulungen durch und organisieren die berufliche Abschlussprüfung. An den ÄELF wird der einsemestrige Studiengang als fachliche Bildung für die berufliche Tätigkeit als Bäuerin und hauswirtschaftliche Fachkraft ebenso angeboten wie die Fortbildung zur Meisterin/zum Meister in der Hauswirtschaft.

Beratung und Netzwerkarbeit vor Ort

Bei Bedarf und Interesse bieten die Ämter für Ernährung, Landwirtschaft und Forsten Beratungen zur Orientierung und zum Einstieg in eine Einkommenskombination an. Sie initiieren und moderieren Arbeitskreise und Qualitätszirkel vor Ort. Netzwerke untereinander und mit regionalen Partnern dienen dem Erfahrungsaustausch und der Weiterentwicklung des Betriebes.

Wirtschaftlichkeitsberechnungen

Eine Einkommenskombination muss wirtschaftlich erfolgreich sein. Um dies beurteilen zu können, werden im Rahmen von Beratungen ausführliche Wirtschaftlichkeitsberechnungen für die geplanten Projekte erstellt.

Fördermöglichkeiten nach ELER – Einzelbetriebliches Investitionsförderprogramm Teil B Diversifizierung

Die bayerische Landwirtschaftsverwaltung fördert im Rahmen des Einzelbetrieblichen Investitionsförderprogramms (EIF) im Teil B die Schaffung zusätzlicher Einkommensquellen aus selbständiger Tätigkeit, die zur Stärkung der Wirtschaftskraft im ländlichen Raum beitragen. Nach Prüfung förder- und baurechtlicher Vorgaben können zuwendungsfähige Ausgaben (z. B. bauliche Maßnahmen) bezuschusst werden.

Informationen im Internet unter www.landwirtschaft.bayern.de

Adressen der Ämter für Ernährung, Landwirtschaft und Forsten

Oberbayern

Ebersberg

Wasserburger Straße 2, 85560 Ebersberg
Telefon: 08092 2699-0, Fax: 08092 2699-140
poststelle@aelf-eb.bayern.de, www.aelf-eb.bayern.de

Fürstenfeldbruck

Kaiser-Ludwig-Straße 8 a, 82256 Fürstenfeldbruck
Telefon: 08141 3223-0, Fax: 08141 3223-555
poststelle@aelf-ff.bayern.de, www.aelf-ff.bayern.de

Ingolstadt

Auf der Schanz 43 a, 85049 Ingolstadt
Telefon: 0841 3109-0, Fax: 0841 3109-444
poststelle@aelf-in.bayern.de, www.aelf-in.bayern.de

Rosenheim

Prinzregentenstraße 39, 83022 Rosenheim
Telefon: 08031 3004-0, Fax: 08031 3004-599
poststelle@aelf-ro.bayern.de, www.aelf-ro.bayern.de

Traunstein

Schnepfenluckstraße 10, 83278 Traunstein
Telefon: 0861 7098-0, Fax: 0861 7098-150
poststelle@aelf-ts.bayern.de, www.aelf-ts.bayern.de

Erding

Dr.-Ulrich-Weg 4, 85435 Erding
Telefon: 08122 480-0, Fax: 08122 480-555
poststelle@aelf-ed.bayern.de, www.aelf-ed.bayern.de

Holzkirchen

Rudolf-Diesel-Ring 1a, 83607 Holzkirchen
Telefon: 08024 46039-0, Fax: 08024 46039-1111
poststelle@aelf-hk.bayern.de, www.aelf-hk.bayern.de

Pfaffenhofen a.d.Ilm

Gritschstraße 38, 85276 Pfaffenhofen a.d.Ilm
Telefon: 08441 867-0, Fax: 08441 867-199
poststelle@aelf-ph.bayern.de, www.aelf-ph.bayern.de

Töging a.Inn

Werkstraße 15, 84513 Töging a.Inn
Telefon: 08631 6107-0, Fax: 08631 6107-700
poststelle@aelf-to.bayern.de, www.aelf-to.bayern.de

Weilheim i.OB

Krumpperstraße 18 – 20, 82362 Weilheim i.OB
Telefon: 0881 994-0, Fax: 0881 994-111
poststelle@aelf-wm.bayern.de, www.aelf-wm.bayern.de

Niederbayern

Abensberg

Adolf-Kolping-Platz 1, 93326 Abensberg
Telefon: 09443 704-0, Fax: 09443 704-155
poststelle@aelf-ab.bayern.de, www.aelf-ab.bayern.de

Landau a.d.Isar

Anton-Kreiner-Straße 1, 94405 Landau a.d.Isar
Telefon: 09951 693-0, Fax: 09951 693-444
poststelle@aelf-ln.bayern.de, www.aelf-ln.bayern.de

Passau-Rothalmünster

Innstraße 71, 94036 Passau
Telefon: 0851 9593-30, Fax: 0851 9593-424
poststelle@aelf-pa.bayern.de, www.aelf-pa.bayern.de

Regen

Bodenmaier Straße 25, 94209 Regen
Telefon: 09921 608-0, Fax: 09921 608-142
poststelle@aelf-rg.bayern.de, www.aelf-rg.bayern.de

Deggendorf

Graflinger Straße 81, 94469 Deggendorf
Telefon: 0991 208-0, Fax: 0991 208-190
poststelle@aelf-dg.bayern.de, www.aelf-dg.bayern.de

Landshut

Klötzlmüllerstraße 3, 84034 Landshut
Telefon: 0871 603-0, Fax: 0871 603-118
poststelle@aelf-la.bayern.de, www.aelf-la.bayern.de

Pfarrkirchen

Lärchenweg 12, 84347 Pfarrkirchen
Telefon: 08561 3004-0, Fax: 08561 3004-139
poststelle@aelf-pk.bayern.de, www.aelf-pk.bayern.de

Straubing

Kolbstraße 5 a, 94315 Straubing
Telefon: 09421 8006-0, Fax: 09421 8006-555
poststelle@aelf-sr.bayern.de, www.aelf-sr.bayern.de

Detaillierte Informationen zu den Seminaren finden Sie auf der Homepage der ÄELF und unter www.diva.bayern.de

Oberpfalz

Amberg

Hockermühlstraße 53, 92224 Amberg
Telefon: 09621 6024-0, Fax: 09621 6024-222
poststelle@aelf-am.bayern.de, www.aelf-am.bayern.de

Neumarkt i.d.OPf.

Nürnbergger Straße 10, 92318 Neumarkt i.d.OPf.
Telefon: 09181 4508-1500, Fax: 09181 4508-1444
poststelle@aelf-ne.bayern.de, www.aelf-ne.bayern.de

Schwandorf

Regensburger Straße 51, 92507 Nabburg
Telefon: 09433 896-0, Fax: 09433 896-180
poststelle@aelf-sd.bayern.de, www.aelf-sd.bayern.de

Weiden i.d.OPf.

Beethovenstraße 9, 92637 Weiden i.d.OPf.
Telefon: 0961 3007-0, Fax: 0961 3007-777
poststelle@aelf-we.bayern.de, www.aelf-we.bayern.de

Cham

Schleinkoferstraße 10 u. 12, 93413 Cham
Telefon: 09971 485-0, Fax: 09971 485-160
poststelle@aelf-ch.bayern.de, www.aelf-ch.bayern.de

Regensburg

Lechstraße 50, 93057 Regensburg
Telefon: 0941 2083-0, Fax: 0941 2083-200
poststelle@aelf-re.bayern.de, www.aelf-re.bayern.de

Tirschenreuth

St.-Peter-Straße 44, 95643 Tirschenreuth
Telefon: 09631 7988-0, Fax: 09631 7988-200
poststelle@aelf-ti.bayern.de, www.aelf-ti.bayern.de

Oberfranken

Bamberg

Schillerplatz 15, 96047 Bamberg
Telefon 0951 8687-0, Fax: 0951 8687-17
poststelle@aelf-ba.bayern.de, www.aelf-ba.bayern.de

Coburg

Goethestraße 6, 96450 Coburg
Telefon: 09561 769-0, Fax: 09561 769-104
poststelle@aelf-co.bayern.de, www.aelf-co.bayern.de

Münchberg

Hofer Straße 45, 95213 Münchberg
Telefon: 09251 878-0, Fax: 09251 878-200
poststelle@aelf-mn.bayern.de, www.aelf-mn.bayern.de

Bayreuth

Adolf-Wächter-Straße 10 – 12, 95447 Bayreuth
Telefon: 0921 591-0, Fax: 0921 591-111
poststelle@aelf-by.bayern.de, www.aelf-by.bayern.de

Kulmbach

Trendelstraße 7, 95326 Kulmbach
Telefon: 09221 5007-0, Fax: 09221 5007-777
poststelle@aelf-ku.bayern.de, www.aelf-ku.bayern.de

Mittelfranken

Ansbach

Philipp-Zorn-Straße 37, 91522 Ansbach
Telefon: 0981 8908-0, Fax: 0981 8908-199
poststelle@aelf-an.bayern.de, www.aelf-an.bayern.de

Roth

Johann-Strauß-Straße 1, 91154 Roth
Telefon: 09171 842-0, Fax: 09171 842-55
poststelle@aelf-rh.bayern.de, www.aelf-rh.bayern.de

Weißenburg i.Bay.

Bergerstraße 2 – 4, 91781 Weißenburg i.Bay.
Telefon: 09141 875-0, Fax: 09141 875-209
poststelle@aelf-wb.bayern.de, www.aelf-wb.bayern.de

Fürth

Jahnstraße 7, 90763 Fürth
Telefon: 0911 99715-0, Fax: 0911 99715-600
poststelle@aelf-fu.bayern.de, www.aelf-fu.bayern.de

Uffenheim

Rothenburger Straße 34, 97215 Uffenheim
Telefon: 09842 208-0, Fax: 09842 208-236
poststelle@aelf-uf.bayern.de, www.aelf-uf.bayern.de

Detaillierte Informationen zu den Seminaren finden Sie
auf der Homepage der ÄELF und unter www.diva.bayern.de

Unterfranken

Bad Neustadt a.d.Saale

Otto-Hahn-Straße 17, 97616 Bad Neustadt a.d.Saale
Telefon: 09771 6102-0, Fax: 09771 6102-500
poststelle@aelf-ns.bayern.de, www.aelf-ns.bayern.de

Kitzingen

Mainbernheimer Straße 103, 97318 Kitzingen
Telefon: 09321 3009-0, Fax: 09321 3009-135
poststelle@aelf-kt.bayern.de, www.aelf-kt.bayern.de

Würzburg

Von-Luxburg-Straße 4, 97074 Würzburg
Telefon: 0931 7904-6, Fax: 0931 7904-722
poststelle@aelf-wu.bayern.de, www.aelf-wu.bayern.de

Karlstadt

Ringstraße 51, 97753 Karlstadt
Telefon: 09353 7908-0, Fax: 09353 7908-79
poststelle@aelf-ka.bayern.de, www.aelf-ka.bayern.de

Schweinfurt

Ignaz-Schön-Straße 30, 97421 Schweinfurt
Telefon: 09721 8087-0, Fax: 09721 8087-555
poststelle@aelf-sw.bayern.de, www.aelf-sw.bayern.de

Schwaben

Augsburg

Bismarckstraße 62, 86391 Stadtbergen
Telefon: 0821 43002-0, Fax: 0821 43002-1111
poststelle@aelf-au.bayern.de, www.aelf-au.bayern.de

Kempton (Allgäu)

Adenauerring 97, 87439 Kempton (Allgäu)
Telefon: 0831 52147-0, Fax: 0831 52147-444
poststelle@aelf-ke.bayern.de, www.aelf-ke.bayern.de

Mindelheim

Hallstattstraße 1, 87719 Mindelheim
Telefon: 08261 9919-0, Fax: 08261 9919-61
poststelle@aelf-mh.bayern.de, www.aelf-mh.bayern.de

Wertingen

Landrat-Anton-Rauch-Platz 2, 86637 Wertingen
Telefon: 08272 8006-0, Fax: 08272 8006-157
poststelle@aelf-wt.bayern.de, www.aelf-wt.bayern.de

Kaufbeuren

Am Grünen Zentrum 1, 87600 Kaufbeuren
Telefon: 08341 9002-0, Fax: 08341 9002-1050
poststelle@aelf-kf.bayern.de, www.aelf-kf.bayern.de

Krumbach (Schwaben)

Jahnstraße 4, 86381 Krumbach (Schwaben)
Telefon: 08282 9007-0, Fax: 08282 9007-77
poststelle@aelf-kr.bayern.de, www.aelf-kr.bayern.de

Nördlingen

Oskar-Mayer-Straße 51, 86720 Nördlingen
Telefon: 09081 2106-0, Fax: 09081 2106-55
poststelle@aelf-nd.bayern.de, www.aelf-nd.bayern.de

Detaillierte Informationen zu den Seminaren finden Sie
auf der Homepage der ÄELF und unter www.diva.bayern.de

Machen Sie mit bei unserer Studie zur
Lebens- und Arbeitssituation der Bäuerin in Bayern
www.baeuerin.bayern

