



Ländliche Entwicklung in Bayern

Fachvorträge Fachtagung 2026

**Geschichte erleben – Zukunft gestalten: Ländliche
Entwicklung im Römerpark Ruffenhofen**



Dr. Matthias Pausch – LIMESEUM

Grundlagen: Reiterkastell und Lagerdorf – seit Antike nicht überbaut



Besondere Vermittlung in Ruffenhofen

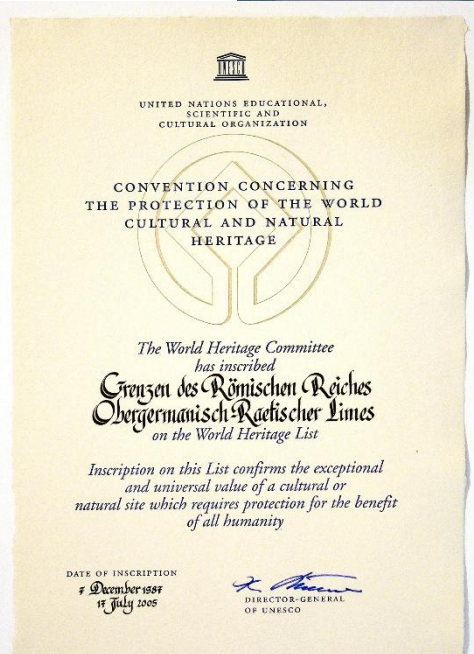
im Einklang
mit der Natur

nachhaltig



ohne Eingriffe
in das Denkmal

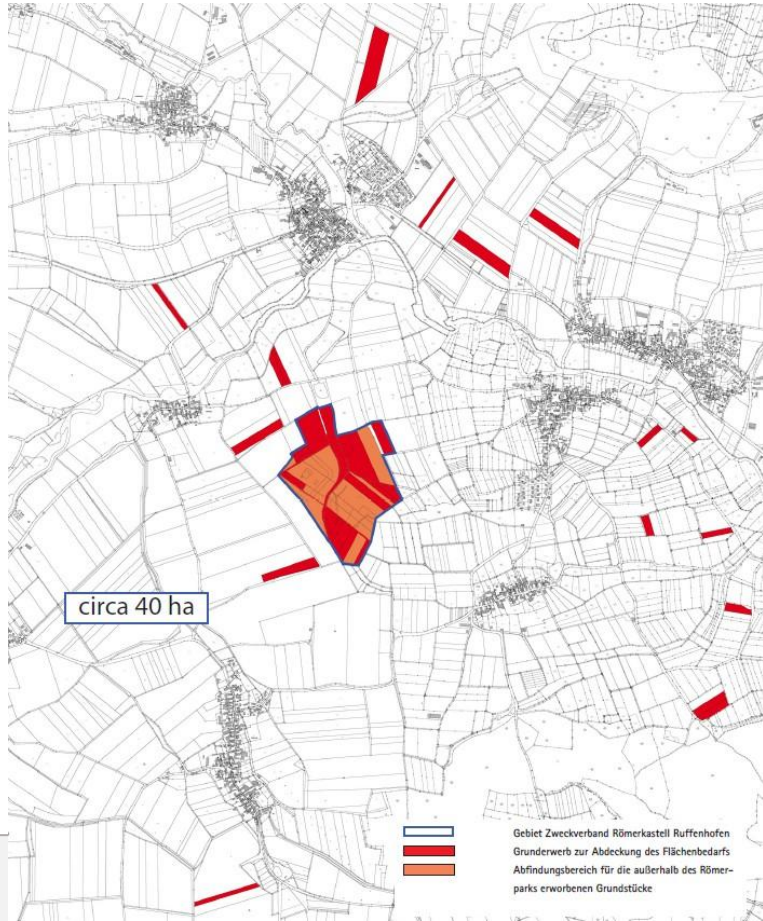
keine großen
Ausgrabungen
und Aufbauten



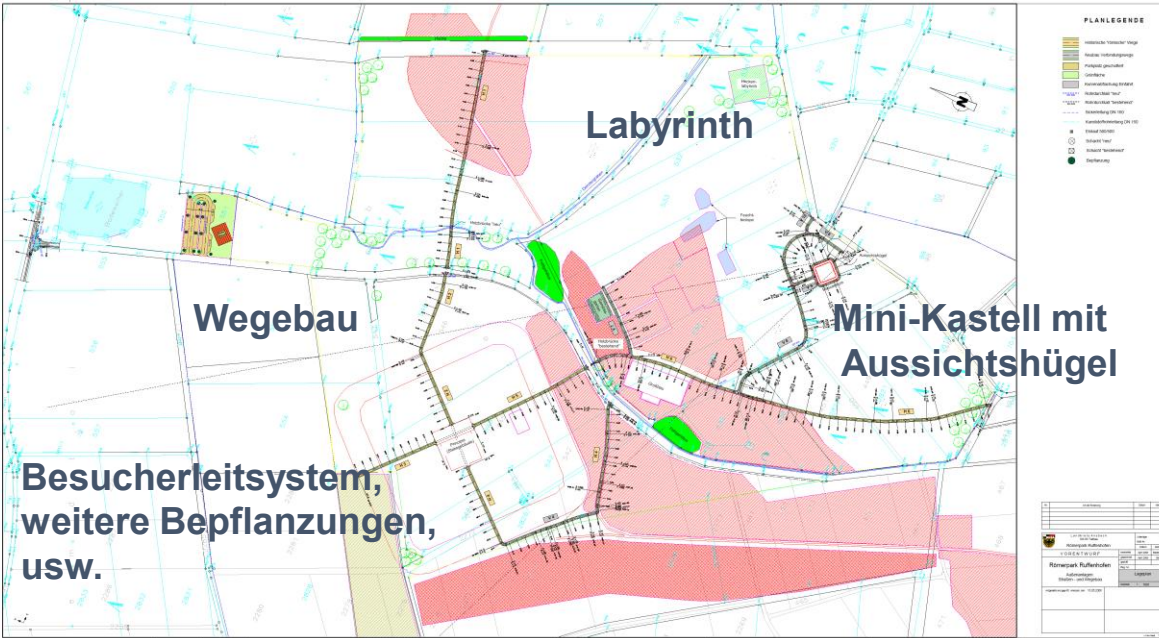
Geburtstunde – 01.08.2003 – Übergabe der Flächen



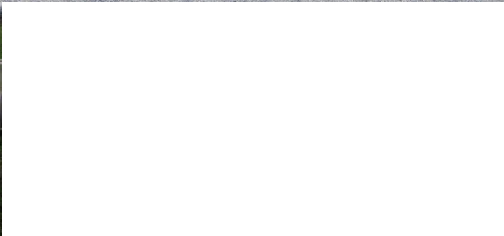
Flächenerwerb – erste Veranschaulichungen



Planungen für wesentliche Maßnahmen im Römerpark



Wegebau (2006/2008) – Aussichtshügel und Mini-Kastell (2008 – 2010)



Bau eines Labyrinths – Anlage eines Spielplatzes (2009)



Impressionen aus dem Römerpark



LIMESEUM: Museum zum Welterbe Limes



LIMESEUM: Erschließung, Parkplatz, Wohnmobilstellplatz



TG: Aufkirchen-Irsingen
Römerpark Ruffenhofen
Parkplatz Limeuseum Variante 1



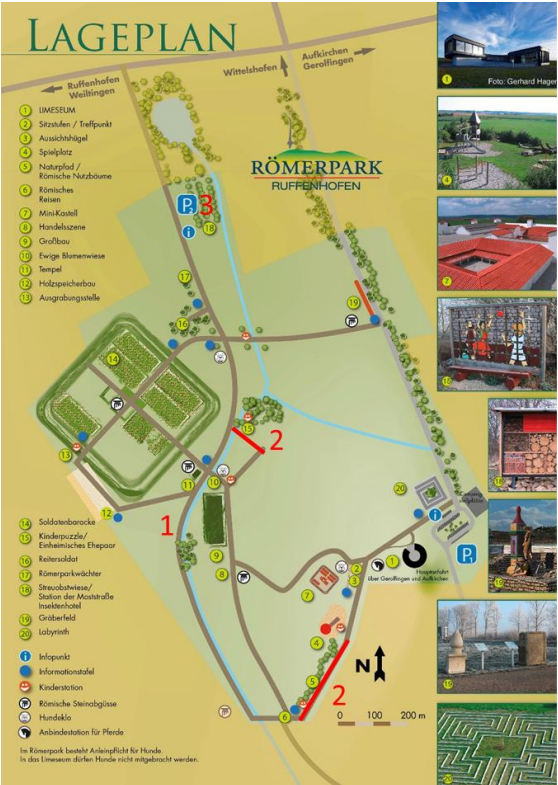
Römerpark: Baumpflanzungen, flüssiges Welterbe, Rebhühner und mehr



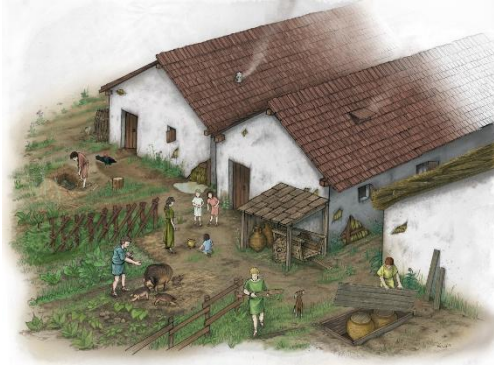
Römerpark: Ergänzungen 2018/2019



- 1 Weitere Renaturierung Denzenbach
- 2 Ergänzungen einiger Wege
- 3 Ausbau der Ruhezonon



Nachbau Hausfassade und Römergarten



Übergabe Römergarten mit Umgriff (02.10.2020)



Römerpark: Klimaorientierte Bepflanzung (23 Bäume, 90 Sträucher – 2021)



Aktionen in LIMESEUM und Römerpark





Ein- und Ausblicke in die Römerzeit

