



# FACHTAGUNG 2026 „LAND.LEBEN.TOURISMUS“

AM 7. MAI 2026



# HEIMATUNTERNEHMEN BAYERISCHE RHÖN E.V.

## RHÖN.MENSCH.IDEE

über 80 Mitglieder –  
Unternehmerinnen und Unternehmer  
aus vielen Branchen:

Ziel:  
Gemeinsam die Heimat mitgestalten





# HEIMATENTWICKLER

**FELIX SCHMIDL**



# HEIMAT UNTERNEHMEN

Rhön - Mensch - Idee

HEIMATUNTERNEHMER:INNEN  
DIE SUPPORT GEBEN



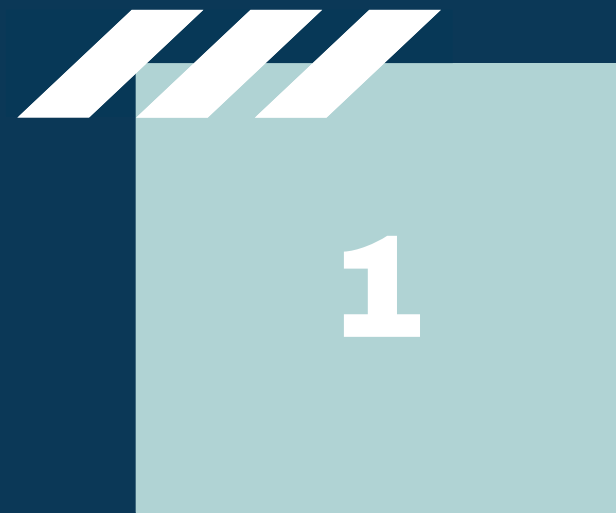
HEIMATUNTERNEHMER:INNEN,  
DIE SUPPORT BENÖTIGEN



# STRUKTUR DES VEREINS

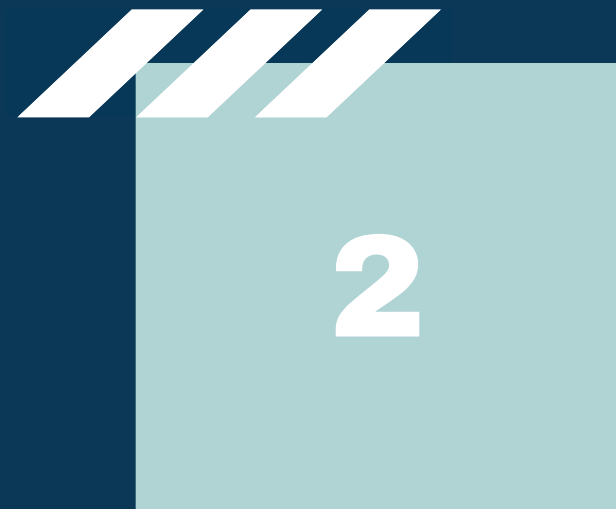
gemeinnützig

3 Säulen



## VORSTANDSCHAFT

6 Mitglieder



## NETZWERK DER VEREINSMITGLIEDER

80 Mitglieder



## HEIMATENTWICKLER

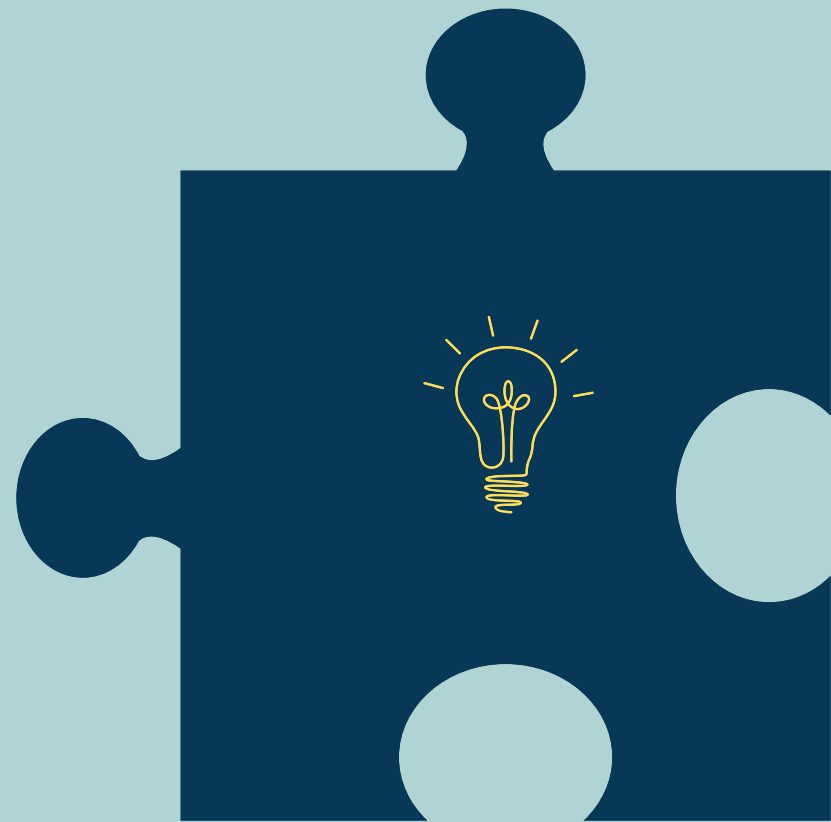
Felix Schmidl  
Julia Träger



Rhön - Mensch - Idee

# WIE SIEHT SUPPORT AUS?





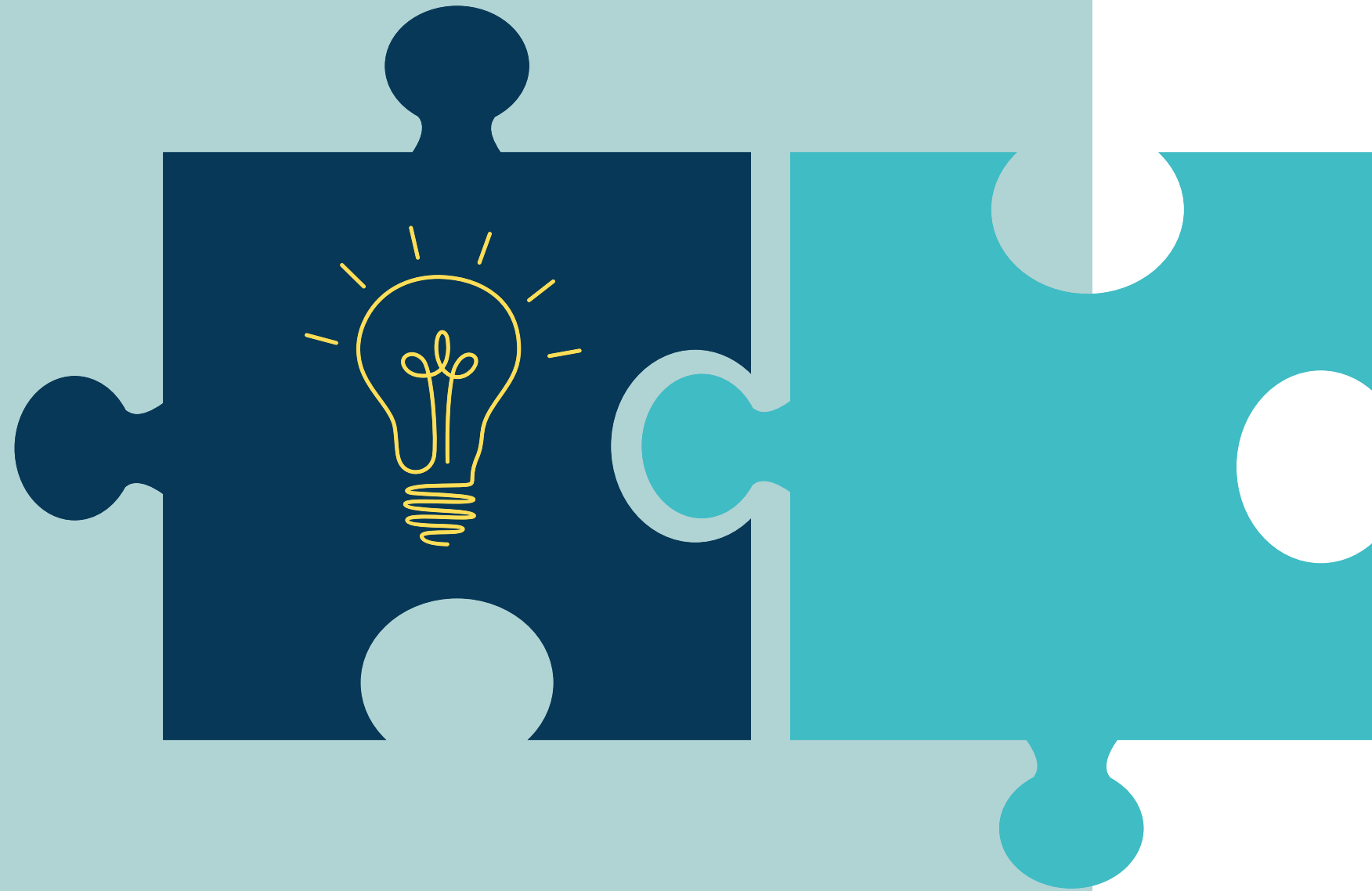
# MENSCH MIT IDEE

Tragfähiges Konzept?  
Finanzierung?  
Genehmigungen?  
Mitspieler/Kooperationen?  
Chancen - Herausforderungen?  
Wie startet man?  
Perspektive?

...

**“GLAUBE” - UMFELD - ERMUTIGUNG**





# HEIMTAT- ENTWICKLER

hört zu  
gibt der Idee Raum  
gibt Input  
gemeinsame Konzeption  
unterstützt bei Anträgen  
stellt Kontakte her  
hilft bei Planung

....





# NETZWERK

berät  
unterstützt  
gibt Erfahrungen weiter  
hilft mit Expertise  
unterschiedliche Blickwinkel bereichern  
...



**ZUHÖREN!**

**VORORT IN  
SEINEM UMFELD**

**RIECHEN, SCHMECKEN  
UND SEHEN, WAS DAS  
PROJEKT AUSMACHT!**

# TINY-HAUS-PROJEKT

AUF STREUOBSTWIESE IN OSTHEIM

**FREDI KLEE**

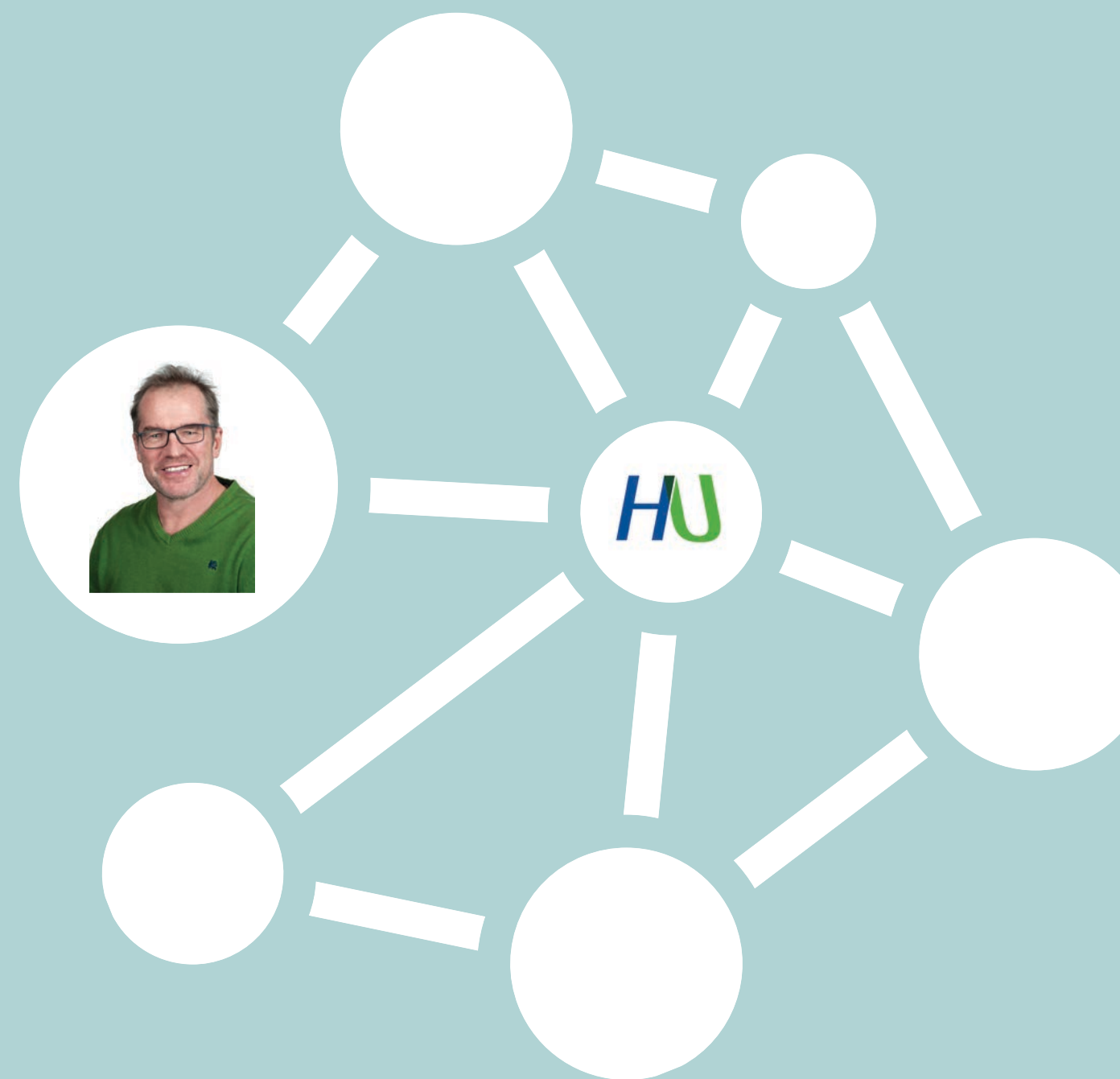


**KLAPPSTUHLKONZERT**  
IN GROSSEIBSTÄDTER MÜHLE

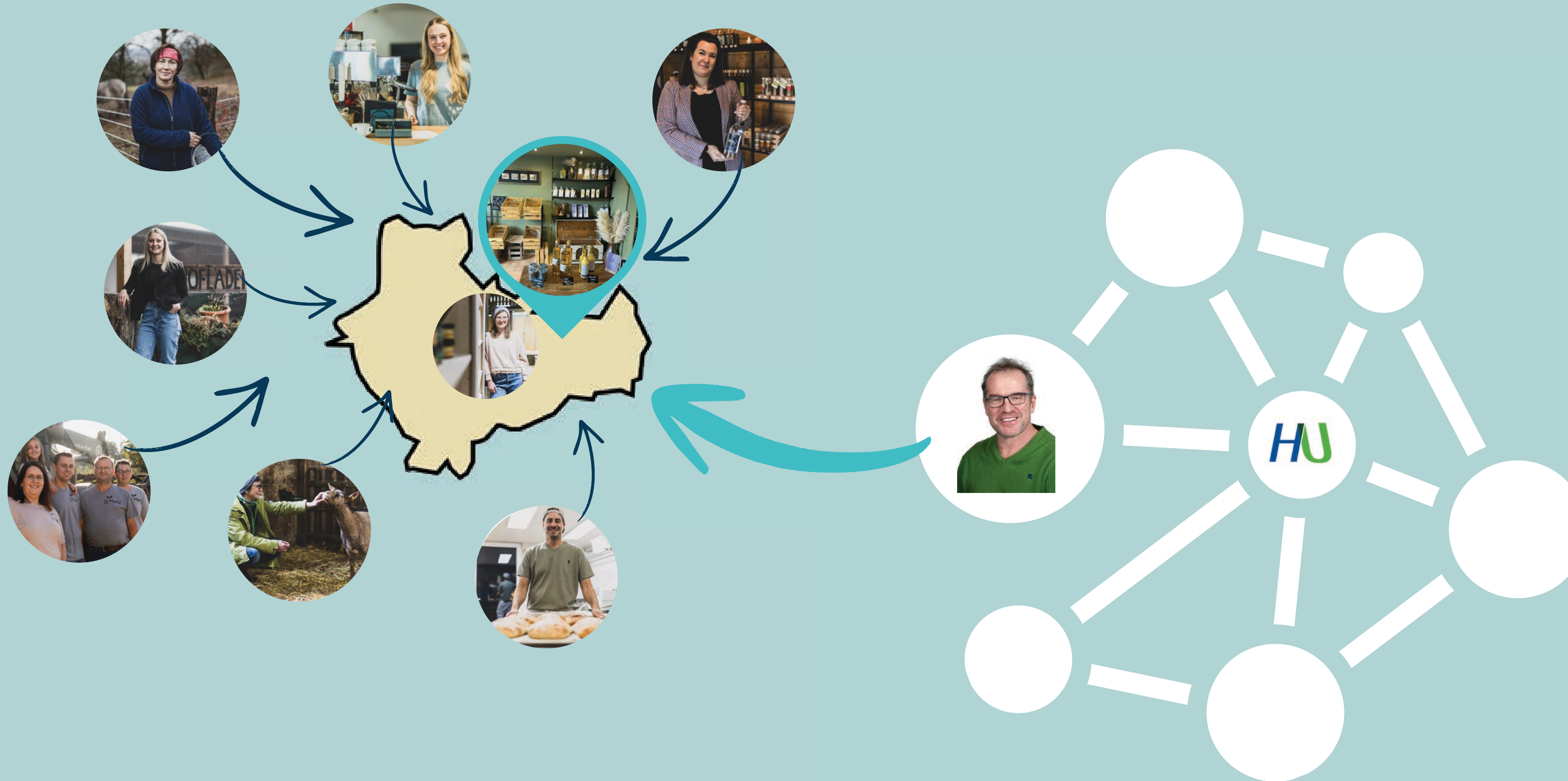
**RHÖNMOMENTE**  
BAYERISCHER TOURISMUSPREIS



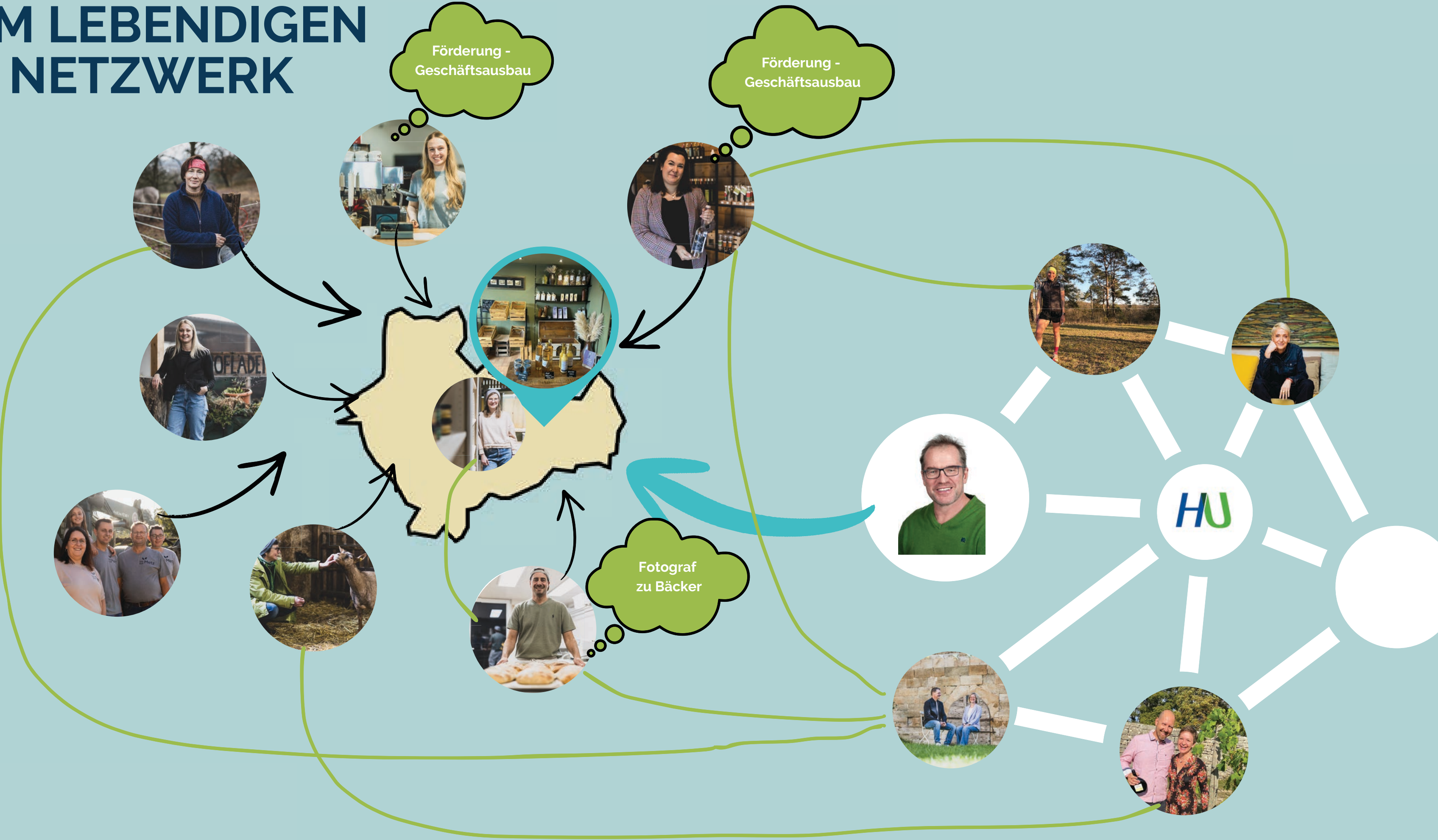
# VON DER IDEE



# ZUR UMSETZUNG



# ZUM LEBENDIGEN NETZWERK



# GEMEINSAM MEHR ERREICHEN



- Entwicklung von Radtouren und passenden Karten in Print und Online die die HeimatUnternehmer und Ihr Angebot miteinander verbinden
- Ziel ist es die einzelnen HUler "sichtbar" zu machen und durch intelligente Verknüpfungen die Attraktivität für Besucher zu steigern

